



## TEST DE GRAHAM Safe & Clean <sup>(P)</sup>

Portas preparados para detección de *Enterobius vermicularis*

### Nuevo sistema

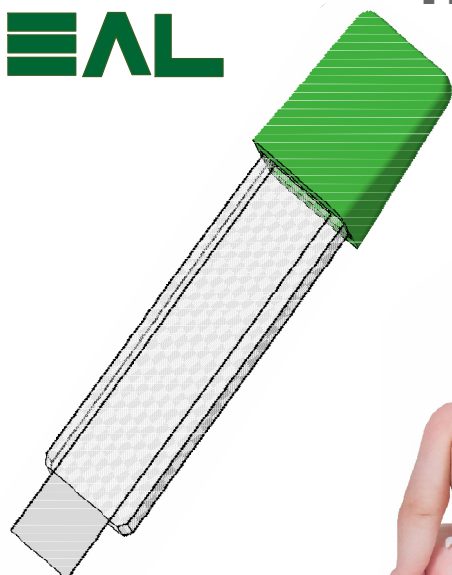
**Límpio y Seguro**

**Simplifica la toma de muestra**

**Evita el contacto directo con el vidrio**

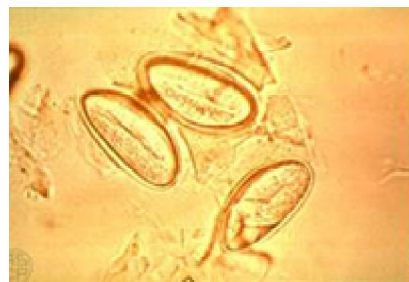
**Protege de posibles contagios**

**Marcado CE IVD**



*Enterobius vermicularis* es un pequeño nematodo parásito del hombre conocido popularmente como oxiuro que causa la enfermedad intestinal conocida como oxiuriasis o eenterobiasis.

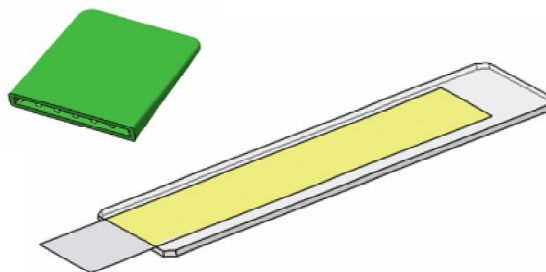
El diagnóstico en el laboratorio de la presencia de oxiuros se efectúa por la recuperación de los huevos de la zona perianal mediante el uso del Test de Graham y su posterior identificación microscópica. Las muestras deberán recogerse durante 3 días consecutivos para que sean representativas.



### ¿En qué consiste el Test de Graham Safe & Clean?

Es un sistema compuesto por tres portaobjetos de vidrio con cinta adhesiva, listos para uso, incluidos en una caja de plástico que los protege durante el transporte.

Incluye además un dispositivo (capuchón) de material plástico, flexible y suave, que se acopla a uno de los extremos del portaobjetos para facilitar la toma de la muestra.



### ¿Qué ventajas ofrece el uso del Test de Graham Safe & Clean?

- Evita el contacto directo con la zona perianal, **eliminando la posibilidad de contagio durante la toma de la muestra.**
- Impide el contacto del paciente con el porta de vidrio **previniendo cortes o accidentes.**
- **La caja de plástico evita la rotura de los mismos durante el transporte.**

## Protocolo de toma de muestra:

Colocar el capuchón en el extremo sin etiqueta

Despegar la cinta adhesiva del cristal y llevarla hacia el capuchón

Colocar la cinta adhesiva por encima del capuchón

Poner el capuchón con la cinta en contacto con la zona perianal

Volver a colocar la cinta adhesiva en su posición inicial evitando la formación de burbujas o pliegues

Retirar el capuchón del cristal y tirarlo a la basura. Guardar el cristal en su caja.

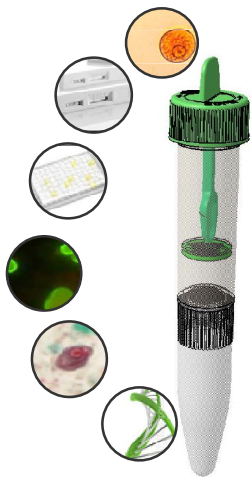
Ⓟ Sistema patentado

Producto protegido por patente

## Referencias disponibles:

Referencia	Descripción
RP1713	REAL Test de Graham 90 Tests (90 sobres con 3 portas)
RPTGSFM	REAL Test de Graham Safe & Clean 10 Tests (10 cajas rígidas de plástico con 3 portas más Safe & Clean)
RPTGSF	REAL Test de Graham Safe & Clean 60 Tests (60 cajas rígidas de plástico con 3 portas más Safe & Clean)
RPTGSF1	REAL Test de Graham Safe & Clean 50 Tests (50 cajas rígidas de plástico con 1 porta más Safe & Clean)

## Otros productos:



Ⓡ **REAL MINISYSTEM TOTAL FIX.**- Sistema cerrado para concentración y conservación de muestras de muestras fecales **libre de formaldehído, mercurio y PVA.**

Tapón con pestaña superior y cuchara integrada para una recogida limpia de la muestra.

Doble filtro que incrementa el poder de filtración de la muestra homogeneizada, dando como resultado un sedimento para el análisis con menos impurezas.

Sistema **REAL Easy Pick**, opcionalmente disponible para recogida del sedimento tras la centrifugación, compuesto por una pipeta pasteur y un tapón perforable.

**Otros medios disponibles:** SAF, ECOSAF, MIF, (sistema vacío también disponible).

Registered Trade mark of Durviz, S.L.

