



2024

# CATÁLOGO MICROBIOLOGÍA

BIOLOGÍA MOLECULAR

MICROBIOLOGÍA

FIV

CITOGÉNÉTICA

ANATOMÍA PATOLÓGICA

GENERAL LAB

BIOSERVICIOS

PARQUE TECNOLÓGICO DE VALENCIA | LEONARDO DA VINCI,10 | 46980 PATERNA (VALENCIA), ESPAÑA  
INFORMACIÓN DE CONTACTO - PEDIDOS: [DURVIZ@DURVIZ.COM](mailto:DURVIZ@DURVIZ.COM)





---

## ¿QUIÉNES SOMOS

---

DURVIZ S.L. ES UNA EMPRESA VALENCIANA CON MÁS DE 40 AÑOS DE EXPERIENCIA EN EL SECTOR DE LA DISTRIBUCIÓN DE EQUIPOS E INSTRUMENTAL PARA DIAGNÓSTICO E INVESTIGACIÓN. FUE FUNDADA EN 1979 Y DEBE SU GRAN ÉXITO A LA CONSTANTE BÚSQUEDA DE LAS ÚLTIMAS TECNOLOGÍAS, A LA INNOVACIÓN Y, SOBRE TODO, AL ESFUERZO Y LA DEDICACIÓN DE TODO SU PERSONAL.

NUESTRA AMPLIA CARTERA DE PRODUCTOS OFRECE SOLUCIONES EN LAS ÁREAS DE BIOLOGÍA MOLECULAR, BIOLOGÍA CELULAR, REPRODUCCIÓN-FIV, MICROBIOLOGÍA E INSTRUMENTAL PARA LABORATORIO.

DESDE SU ORIGEN, DURVIZ SE HA CARACTERIZADO POR SER UNA EMPRESA MODERNA, DINÁMICA Y CON UNA GRAN VISIÓN DE FUTURO, PRESENTANDO EN EL MERCADO ESPAÑOL LAS MEJORES MARCAS Y LOS ÚLTIMOS AVANCES DISPONIBLES EN EL MERCADO.

ACTUALMENTE EN DURVIZ S.L. CONTAMOS CON DELEGACIONES EN MADRID, CATALUÑA Y COMUNIDAD VALENCIANA, AUNQUE OFRECEMOS NUESTROS SERVICIOS EN TODA ESPAÑA.

# ¿QUÉ PUEDES ENCONTRAR EN ESTE CATÁLOGO?

ESTE CATÁLOGO ES  
INTERACTIVO, PULSA EN LOS  
ICONOS PARA ACCEDER A  
INFORMACIÓN ADICIONAL



## **DIAGNÓSTICO MOLECULAR** ..... 4

KITS DE PCR MANUALES

SISTEMA COMPLETAMENTE AUTOMATIZADO PARA EL DIAGNÓSTICO MOLECULAR

## **DIAGNÓSTICO DE ENFERMEDADES PARASITARIAS** ..... 6

DISPOSITIVOS DE RECOGIDA Y CONCENTRACIÓN DE MUESTRAS

TEST DE GRAHAM PARA EL DIAGNÓSTICO DE *ENTEROBIUS VERMICULARIS*

## **ESTUDIOS DE MICROBIOMA** ..... 7

RECOGIDA Y CONSERVACIÓN DE HECES, SALIVA Y MUESTRAS VAGINALES

KITS DE EXTRACCIÓN ESPECÍFICOS PARA MICROBIOMA

## **CONTROLES EXTERNOS PARA MICROBIOLOGÍA** ..... 8

CONTROLES SENCILLOS Y FIABLES PARA ASEGURAR QUE LOS PROCEDIMIENTOS Y

MATERIALES FUNCIONAN CORRECTAMENTE EN UN LABORATORIO CLÍNICO.

## **GENERAL LAB** ..... 9

CONSUMIBLE PARA DE USO GENERAL DE LABORATORIO, EQUIPOS, MICROSCOPIA, ETC.

## **GESTIÓN DE MUESTRAS** ..... 11

COMPLETO SISTEMA PARA GARANTIZAR LA TRAZABILIDAD DE GRAN CANTIDAD

DE MUESTRAS DE FORMA PRÁCTICA Y SENCILLA

## **SERVICIOS** ..... 12

TRANSPORTE DE MUESTRAS

SERVICIO TÉCNICO Y CALIBRACIÓN DE PIPETAS

PREPARACIÓN, DISPENSADO Y ETIQUETADO

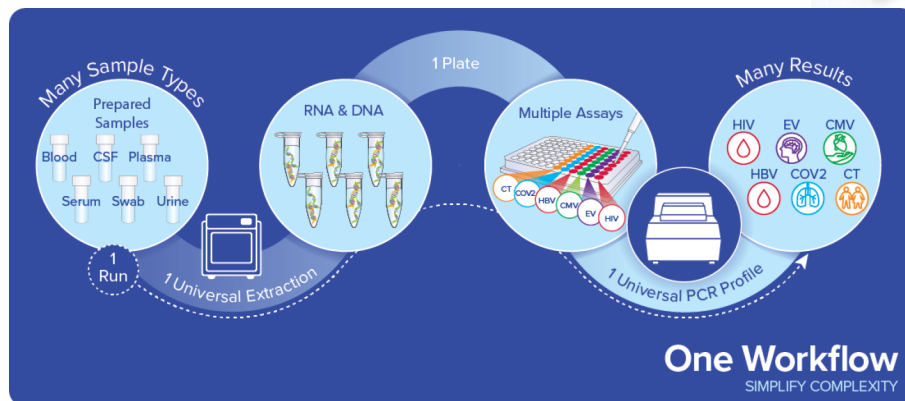
BIOWAREHOUSE

Los kits de PCR de **GeneProof** están producidos con la tecnología más avanzada, son fáciles de utilizar y aseguran la mayor sensibilidad y especificidad a través de evaluaciones de calidad externa.

Cuentan con todas las certificaciones de productos CE IVD y ofrecen un gran soporte técnico. Sus soluciones abarcan desde los kits manuales hasta la automatización completa.

### Ventajas y características:

- Un solo kit de extracción universal para los diferentes tipos de muestras
- Un único control interno universal para simplificar aun más el trabajo
- Reactivos listos para utilizar , evitando pasos adicionales
- La Master Mix contiene Uracil-DNA glycosylasa y dUTPs que eliminan la contaminación por arrastre de amplificaciones anteriores, evitando los falsos positivos
- Amplia gama de muestras y equipos validados, lo que garantiza el uso en diagnóstico y flexibilidad en equipamiento
- Con detección de doble diana que garantiza la correcta identificación de patógenos y una alta sensibilidad mediante la detección simultánea de dos regiones genéticas independientes de ADN/ARN
- Sometidos a evaluaciones externas del QCMD y EQA



### Kits de PCR manuales

#### Panel de infecciones sanguíneas

- Hepatitis B Virus (HBV) PCR Kit
- Hepatitis C Virus (HCV) PCR Kit
- HIV type 1 (HIV-1) PCR Kit

#### Panel de inmunocomprometidos / trasplantados

- Cytomegalovirus (CMV) PCR Kit
- Epstein-Barr Virus (EBV) PCR Kit
- BK/JC Virus (BK/JC) PCR Kit
- BK Virus (BKV) PCR Kit I
- JC Virus (JCV) PCR Kit
- Adenovirus PCR Kit
- Aspergillus PCR Kit
- Herpes Simplex Virus (HSV-1/2) PCR Kit
- Human Herpesvirus 6/7 (HHV-6/7) PCR Kit
- Human Herpesvirus 8 (HHV-8) PCR Kit
- Parvovirus B19 PCR Kit
- Varicella-Zoster Virus (VZV) PCR Kit

#### Panel de resistencia a antibióticos

- VRE PCR Kit

#### Panel de infecciones de transmisión sexual

- Chlamydia trachomatis PCR Kit
- Neisseria gonorrhoeae PCR Kit
- CT/NG/MG Multiplex PCR Kit
- MH/UU/UP Multiplex PCR Kit
- Mycoplasma genitalium/hominis PCR Kit
- Ureaplasma PCR Kit
- Herpes Simplex Virus (HSV-1/2) PCR Kit
- Trichomonas vaginalis PCR Kit
- Treponema pallidum PCR Kit
- Gardnerella vaginalis PCR Kit
- Human Papillomavirus (HPV) Screening PCR Kit

#### Panel de neuroinfecciones

- Borrelia PCR Kit
- Enterovirus PCR Kit
- BK/JC Virus (BK/JC) PCR Kit
- Herpes Simplex Virus (HSV-1/2) PCR Kit
- JC Virus (JCV) PCR Kit
- Varicella-Zoster Virus (VZV) PCR Kit

#### Panel de infecciones respiratorias

- Flu Multiplex PCR Kit
- Enterovirus PCR Kit
- Adenovirus PCR Kit
- Aspergillus PCR Kit
- Bordetella pertussis/parapertussis PCR Kit
- Chlamydia pneumoniae PCR Kit
- Legionella pneumophila PCR Kit
- Mycoplasma pneumoniae PCR Kit
- Mycobacterium tuberculosis PCR Kit
- SARS-CoV-2 Advanced PCR Kit
- SARS-CoV-2 PCR Kit
- SARS-CoV-2 Screening PCR Kit

#### Panel de mutaciones trombóticas

- Factor II Prothrombin PCR Kit
- Factor V Leiden PCR Kit
- Factor XIII V34L PCR Kit
- MTHFR C677T PCR Kit
- MTHFR A1298C PCR Kit
- PAI-1 Genotyping PCR Kit



## myCROBE® Fully automated solution

Este revolucionario equipo es capaz de sustituir un laboratorio completo tan solo con un instrumento de bancada. Combina un sistema de extracción con la consecuente amplificación mediante Real-Time PCR para obtener un diagnóstico preciso de forma completamente automatizada.

El sistema abarca todo el proceso, desde la extracción de ácidos nucleicos, la preparación de la PCR (incluido el sellado automático de la placa de PCR), la amplificación de la PCR hasta la evaluación automática de los resultados.

### Cuantificación exacta y reproducible:

- Trazabilidad completa y acorde a las guías de la OMS
- Evaluación automática de los resultados

### Flujo de trabajo sencillo:

- La automatización completa reduce los requisitos de personal y organización
- Adecuado para personal con menos experiencia

### Concepto myFLEX:

- Amplia flexibilidad
- Múltiples tipos de muestras y pruebas en un solo run
- Posibilidad de combinar diferentes tests en una muestra y hasta 10 tests por muestra



### Kits myCROBE®



#### Panel de mutaciones trombóticas

- Factor II Prothrombin MC PCR Kit
- Factor V Leiden MC PCR Kit
- Factor XIII V34L MC PCR Kit
- MTHFR C677T MC PCR Kit
- MTHFR A1298C MC PCR Kit
- PAI-1 Genotyping MC PCR Kit

#### Panel de infecciones de transmisión sexual

- Chlamydia trachomatis MC PCR Kit
- Neisseria gonorrhoeae MC PCR Kit
- Mycoplasma hominis MC PCR Kit
- Mycoplasma genitalium MC PCR Kit
- Ureaplasma parvum MC PCR Kit
- Ureaplasma urealyticum MC PCR Kit
- Trichomonas vaginalis MC PCR
- Herpes Simplex Virus (HSV-1/2) MC PCR Kit
- Treponema pallidum MC PCR Kit
- Gardnerella vaginalis MC PCR Kit

<b>Capacidad</b>	1-36 muestras/run Hasta 90 tests/run Hasta 108 muestras y 270 tests/día
<b>Tiempo de espera</b>	4h
<b>Tiempo de trabajo</b>	30 min
<b>Interfaz de usuario y control</b>	Pantalla táctil a color de 10"
<b>Trazabilidad</b>	Identificación mediante códigos QR
<b>Descontaminación</b>	Lámpara UV
<b>Conexión LIS</b>	Conectividad bidireccional (HL7, ASTM)

**Próximamente:**

**Panel de inmunocomprometidos / trasplantados**

# DIAGNÓSTICO DE ENFERMEDADES PARASITARIAS

## Sistemas de conservación y concentración de parásitos



Presentación:  
Mini System: 150 unds.  
Midi System: 98 unds.

### FEAL® Mini & Midi System Total-Fix

Dispositivo para la recolección, fijación, filtración y concentración de parásitos intestinales presentes en heces. Con Total-Fix®, un potente fijador libre de formol que preserva de manera eficiente la morfología de las estructuras parasitarias y es compatible con técnicas moleculares.

El protocolo es rápido y limpio, sin necesidad de utilizar consumible adicional, y evitando el contacto directo con la muestra, malos olores y riesgo de contagio accidental.

#### Características técnicas

- Volumen de fijador: 4 y 10 ml en Mini-System y Midi-System respectivamente
- Compatibles con rotores de centrifuga de 15 y 50 ml, sin necesidad de adaptadores
- Perlas de vidrio de 2 mm de diámetro para una fácil homogeneización
- Juntas anti fugas incorporadas en ambos tapones
- Doble filtro horizontal de 200 y 450 micras

#### Complementos opcionales

- Tubo vacío sin filtro para recogida de muestra fresca.
- Tapón del cono de sedimentación para almacenamiento tras la centrifugación.
- Sistema Easy-Pick formado por un tapón perforado antigoteo para el cono de sedimentación, y pipeta de 0,9ml (disponible únicamente para Mini-System).



- Diferentes fijadores disponibles
- Personalizable

## ParaSys® Parasite Analyser

Agiliza las preparaciones de tus muestras y minimiza las contaminaciones con el nuevo **ParaSys® Parasite Analyser**.



Este equipo permite transferir, de forma automatizada, un volumen controlado de muestra desde el tubo de recogida hasta un portaobjetos reutilizable previamente situado bajo el microscopio, evitando al mínimo la manipulación de las muestras.

- Ahorra consumible al no necesitar portaobjetos, cubreobjetos ni pipetas
- Agiliza el procesamiento manual con microscopio, pudiendo cambiar de muestra únicamente pulsando un botón
- Aumenta la seguridad para el personal, ya que no hay contacto con muestras peligrosas
- Resultados más constantes con tamaño de muestra invariable y eliminación del error humano
- Función de autolimpieza con sólo pulsar un botón antes y después de procesar las muestras, evitando la contaminación cruzada

## Diagnóstico de *Enterobius vermicularis*

### FEAL® Test de Graham Safe & Clean

Nuestra versión mejorada para la detección fácil, segura y limpia de *Enterobius vermicularis*, constituido por un portaobjetos con cinta adhesiva de calidad óptica listo para usar y que, además, incluye nuestro revolucionario capuchón de plástico flexible que facilita la recolección, a la vez que evita el contacto directo entre la piel del paciente y el vidrio, previniendo cortes y arañazos. También disminuye la probabilidad de infección accidental durante la recogida de la muestra.

Incorpora una caja de plástico resistente que evita la rotura de los mismos durante el transporte, y tantos capuchones como portaobjetos.

#### Características técnicas

- Incorpora una pestaña para la fácil manipulación del adhesivo
- Superficie de visualización completa (sin zonas mate)
- Dimensiones: 76 x 26 x 1 mm
- Esquinas esmeriladas a 45 °
- Posibilidad de personalización



Presentación:  
90 sobres con 3 portaobjetos (sin capuchón)  
60 cajas con 3 portaobjetos  
50 cajas con 1 portaobjetos

# ESTUDIOS DE MICROBIOMA

El microbioma que nos acompaña no solo tiene efectos beneficiosos sobre nuestro organismo, sino que también puede aportar mucha información sobre diferentes enfermedades, su pronóstico y su tratamiento. Bajo nuestra marca comercial REAL, hemos diseñado una amplia gama de productos específicos para el estudio del microbioma de las principales poblaciones, que incluye tanto sistemas de recogida y preservación de muestra como la posterior purificación de ADN.

Fecal

Cultivo bacteriano

Oral

Suelos y muestras ambientales

Vaginal

## Sistemas de recogida de muestra

- Dispositivos de fácil recogida de muestras de distinta naturaleza.
- Almacenamiento y transporte a temperatura ambiente.
- Compatibles con diferentes kits de extracción de ADN.
- Elimina la necesidad de procesar inmediatamente la muestra.
- Recogida de muestra indolora, no invasiva y cómoda para el paciente.
- Inactiva microorganismos, preservando el microbioma y ofreciendo un transporte y manejo seguro y fácil.
- Permite una recogida de muestra en cualquier lugar diferente del laboratorio.
- Permite una extracción de un ADN de excelente Calidad e integridad.
- Compatible con NGS.

## kits de extracción y purificación de ADN

- Kits de extracción de ADN mediante columnas, especialmente diseñados para la purificación de ADN microbiano.
- Diferentes kits disponibles: saliva, heces, suelos y muestras ambientales, cultivo de bacterias y microbioma vaginal.
- Método de lisis único especialmente optimizado mediante una combinación de calor, lisis química y lisis mecánica, utilizando partículas o "beads" para garantizar una perfecta homogenización en muestras difíciles, como levaduras, hongos, bacterias Gram-negativas y Gram-positivas.
- Completa eliminación de contaminantes e inhibidores.
- No se utiliza fenol/cloroformo para la extracción, ni tampoco precipitación con etanol.



### Tipo de muestra

### Sistema de recogida de muestra

Presentación

### Kit de extracción

Presentación

### HECES

Tubo con cucharilla

50 o 250 unds.

RBMEGS16

50 extract.



### SALIVA

Tubo con embudo y solución conservadora  
100, 500 o 1000 unds.

RBMEGS19

50 extract.



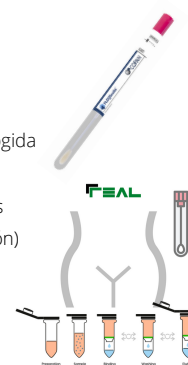
### VAGINAL

Hisopo para auto recogida

50 unds. (incluidos en el kit de extracción)

RBMEGS20

50 extract.



### Tipo de muestra

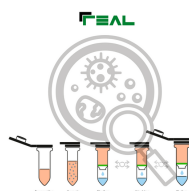
### Kit de extracción

Presentación

### BACTERIAS

RBMEGS17

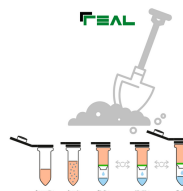
50 extract.



### SUELO

RBMEGS18

50 extract.



## Paneles para control calidad de equipos

Cepas de QC para el sistema de detección/identificación microbiana combinadas en un cómodo panel. Cada conjunto contiene las cepas de control de calidad recomendadas por el fabricante para un instrumento o método de ensayo concreto en un formato sencillo y listo para usar.

- Cepas de control de calidad recomendadas por la normativa (CLSI®, EUCAST) para una prueba concreta
- Proporcionan documentación y garantías de que el laboratorio puede producir resultados precisos de forma sistemática
- Garantiza que los procedimientos de ensayo, los equipos y los materiales funcionan correctamente



### Lypho Disk™

Pellets de microorganismos listos para inocular tras una rehidratación con un diluyente, como tampón fosfato o solución salina. Envasado en un vial de vidrio que contiene 6 pellets de una única cepa. Solución ideal para muchas aplicaciones de control de calidad, incluidas las pruebas de presencia/ausencia, los métodos de identificación microbiana, las pruebas de susceptibilidad antimicrobiana, el control de calidad de los medios, las pruebas de agua y mucho más.

- Material de referencia acreditado según la norma ISO 17034
- Más de 900 cepas disponibles
- Fácil de usar: simplemente rehidrate el pellet e inculc



### Kwik StiK™/ Kwik StiK™ Plus

Simplifica al máximo los procesos y reduce la posibilidad de errores. Cada KWIK-STIK consta de un sencillo envase el cual contiene un pellet liofilizado de microorganismos, una ampolla de líquido hidratante y un hisopo inoculador. Todo lo necesario para realizar cultivos de referencia para pruebas de control de calidad, con un solo dispositivo. Disponibles en paquetes de 2 ó 6 unidades, los KWIK-STIK se utilizan universalmente para todo tipo de pruebas de control microbiológico:

- Material de referencia acreditado según la norma ISO 17034
- Más de 900 cepas disponibles
- El diseño todo en uno reduce el riesgo de contaminación, tan solo hay que romper la ampolla y al abrir el envase el hisopo está listo para la inoculación.



### Portaobjetos para Control de Calidad

La tinción microscópica es un método de probada eficacia para examinar la morfología celular de los microorganismos. Las mejores prácticas de laboratorio deben incluir medidas de control de calidad para garantizar que los materiales y procesos de tinción producen resultados precisos. Microbiologics ofrece una gran variedad de portaobjetos que contienen un organismo secado al aire, fijado y conservado, o un frotis que contiene una población de organismos designada.



### Helix Elite™

Controles para desarrollar, validar y supervisar instrumentos y ensayos moleculares. Ayudan a cumplir los requisitos normativos y están disponibles en dos formatos distintos: ácidos nucleicos inactivados y sintéticos. Ambos formatos están diseñados para ofrecer eficacia y facilidad de uso.

- Materiales no peligrosos para una manipulación segura
- Ideal para patógenos difíciles de cultivar
- Controles externos independientes que proporcionan resultados precisos y fiables

#### Estándares moleculares Helix Elite™ inactivados

- Controles de proceso totalmente intactos y no viables con marcado CE (IVD)
- Utilizados para pruebas moleculares, desde la extracción hasta la amplificación y detección
- Los pellets liofilizados pueden reconstituirse rápidamente en tampón o medio de transporte
- Procesados utilizando los mismos protocolos que la muestra del paciente



#### Estándares moleculares sintéticos Helix Elite™

- Secuencias sintéticas de ácido nucleico ARN y ADN para su uso como controles de amplificación y detección en ensayos clínicos
- Cada estándar contiene secuencias consenso de regiones de diagnóstico del genoma de la diana, que representan la diversidad genética conocida del microorganismo; listo para usar sin necesidad de extracción.



# GENERAL LAB

## Plástico para cultivo celular

Amplio catálogo de la más alta calidad de la mano de **TPP**, especialistas en cultivo celular:

- Frascos para cultivo de 25 a 300 cm<sup>2</sup>
- Frascos para cultivo con apertura superior de 115 a 150 cm<sup>2</sup>
- Frascos para cultivo con apertura superior adhesiva de 25 a 300 cm<sup>2</sup>
- Tubos para cultivo celular
- Tubos de 15 y 50 ml
- *Cell scrapers* y espátulas
- Pipetas serológicas y pipeteador
- Placas de cultivo multipocillo y placas petri
- Cryotubos



## Puntas de pipeta estériles

Evita contaminaciones con estas puntas con filtro para pipetas y de baja retención **Neptune**. Fabricadas con el polímero S3 que les confiere una baja retención permitiendo controlar exactamente el volumen dispensado. Fabricadas bajo los más estrictos controles de calidad.

Amplio rango de volúmenes disponibles y certificadas libres de DNA, DNAsas, RNAsas y endotoxinas. **Disponibles con filtro y sin filtro.**

**NEPTUNE**  
Tools for Life Sciences



## Guantes de nitrilo para laboratorio

Guantes de nitrilo sin polvo con diseño ergonómico, de gran resistencia y que permiten una alta sensibilidad al tacto.

- Diseñado con ERGOFORM™ Technology, que promueve la salud musculoesquelética y aumenta la productividad
- Bajo AQL de 0,65 para micro agujeros admisibles que garantizan una integridad barrera excepcional
- Diseño de trama fina para una sensibilidad táctil excepcional
- Formulación resistente que evita desgarros y roturas



Disponibles en tallas: XS, S, M y L  
Presentación: 250 unds..



## Placas de agar

Medios de cultivo para microbiología, suplementos y aditivos para el laboratorio de control de calidad, investigación y producción.

- Listos para utilizar
- Amplio catálogo y posibilidad de formulaciones personalizadas

## Detergente



Solución de limpieza **ES 7X**, desarrollada para usarse siempre que se requiera un alto grado de limpieza. Apto para tubos de ensayo, placas de Petri, matraces, probetas, buretas, pipetas, cubreobjetos, jeringas hipodérmicas y todos los demás tipos de material de vidrio de laboratorio e instrumental quirúrgico.



## Microscopios verticales



### ZEISS PrimoStar 3

Ideal para laboratorios de entrenamiento y de rutina: fácil de usar, compacto y duradero. Preconfigurado y listo para usar, lo que ofrece un verdadero *plug-and-play*.



### ZEISS AxiLab 5

Microscopio vertical compacto inteligente para trabajos de rutina con documentación digital sencilla:

- La microscopía inteligente facilita la documentación digital
- Sin necesidad de ordenador o software adicional
- Elección rentable para el trabajo de rutina
- Diseño compacto y ergonómico



### ZEISS Axio Scope 5

La gama más alta de microscopía del mercado. Microscopio vertical modulable inteligente para trabajos e investigaciones biológicas rutinarias:

- Canales de fluorescencia multicanal con solo un clic
- Altamente modulable para brindar variedad a sus aplicaciones
- Información codificada de la configuración del hardware y transferible al software
- Óptica e iluminación excelentes tanto en aplicaciones de luz transmitida como de fluorescencia

## Estereomicroscopios

### ZEISS Stemi 508

Diseño compacto fácil de usar en cabinas de flujo laminar

- Óptica apocromática para una visualización óptima
- Recomendado para preparación de muestras y control de calidad



### ZEISS SteREo Discovery V8

Sensación 3D y con gran profundidad de campo. Ergonómico y con un intervalo de zoom de 8:1 a 20:1.



## Cámaras para microscopía

#### • AxioCam 208 color

Cámara muy versátil de 8 megapíxeles adecuada para aplicaciones de educación, documentación y rutina. Esta cámara CMOS ofrece imágenes en directo nítidas y ricas en detalles con una alta fidelidad de color a una resolución 4K.

#### • AxioCam 202 mono

Cámara monocroma de 2 megapíxeles para microscopios con funciones automáticas para aplicaciones rutinarias de fluorescencia. Cuenta con un sensor CMOS para adquirir fácilmente imágenes monocromas en modo autónomo sin necesidad de un PC.



## Equipamiento de laboratorio

- Centrífugas (Hettich, Eppendorf)
- Pipetas (HTL, Eppendorf, Gilson)
- Incubadores (Esco, Selecta)
- Robots de manejo de líquidos
- Frigoríficos y congeladores (Liebherr, Infrico)
- Estufas (Selecta)
- Agitadores (Biosan, Eppendorf)
- Vortex (Biosan)
- Homogeneizadores
- Cabinas de flujo (Esco)



# GESTIÓN DE MUESTRAS

## Sistema completo para gestión de muestras

El almacenamiento y trazabilidad de las muestras biológicas es cada vez más costoso debido a las grandes cantidades que se manejan y a las graves consecuencias que pueden ocasionar los errores en esta etapa. Es por esto que se pone de manifiesto la necesidad de un método que permita el control de las mismas y de sus datos asociados. En Durviz te traemos una solución completa para ahorrar tiempo y evitar errores. Este sistema de gestión esta formado por:

- Cryotubos con códigos 1D y 2D, en volúmenes de 2 y 5 ml, la solución óptima para mantener las muestras identificadas
- Cajas de congelación para el almacenamiento de los cryotubos
- Ultracongeladores de -86°C, horizontales y verticales para adaptarse a cualquier laboratorio
- Racks de almacenamiento para congeladores completamente personalizables para optimizar el espacio
- Escáner manual o automático para la lectura fácil y rápida de los códigos 1D/2D
- Software de gestión y control de muestras de Ziath, especializado en la trazabilidad de grandes cantidades de muestras biológicas



## Transporte y envío de muestras

Amplio catálogo de empaquetado secundario y terciario resistente y duradero para el envío de muestras acorde a la normativa UN3373. Esta normativa aplica para el transporte de muestras infecciosas Clase 6.2 de la ONU clasificadas en la categorías A y B.

- Bolsas con y sin absorbente y probadas a 95 kpa
- Tarros para el transporte de muestras de 1 y 2L litros
- Cajas específicas para el transporte de muestras



## Impresoras y etiquetas BRADY

Impresora M710.-Impresora portátil de etiquetas para identificación.

- Gran pantalla a color y batería recargable
- Permite crear cientos de símbolos y gráficos incluyendo códigos de barras, gran variedad de etiquetas disponibles



## Transporte de muestras

Servicio integral de transporte de muestras biológicas. Servicio completo de recogida y entrega en 24h a temperatura controlada y trazada. Nos adaptamos a tus necesidades para que tus muestras lleguen siempre en óptimas condiciones con total seguridad.

Las muestras se envían en las cajas ORCA que contienen acumuladores capaces de mantener la temperatura durante 120h de manera autónoma, asegurando la estabilidad del producto en el interior del equipo, siguiendo los estándares de calidad de acuerdo a la normativa GDP y certificaciones ISTA.

Nuestras soluciones abarcan todos los rangos de temperatura: -80°C ; -15°C -25°C ; +2°C+8°C ; +15°C +25°C.

La temperatura es monitorizada en el 100% de los envíos de manera individualizada, y con una trazabilidad por envío garantizada durante todo el trayecto del producto.



## Preparación y dispensado de soluciones

En Durviz disponemos de un laboratorio para la fabricación y control de calidad de soluciones en condiciones asépticas adaptándonos a tus necesidades, en diferentes lotes y en gran variedad de volúmenes.

También contamos con personal cualificado y equipamiento para llevar a cabo la dispensación automatizada de estas soluciones en sus respectivos recipientes.

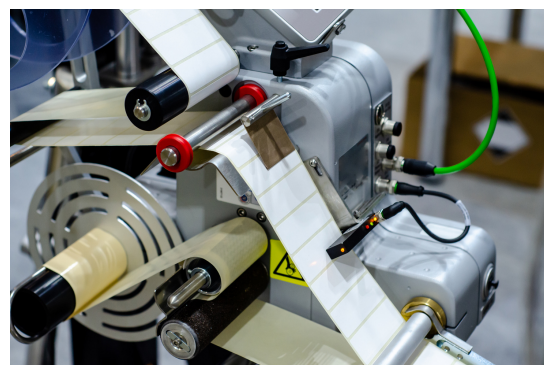
No pierdas más tiempo intentando alicuotar de forma manual y externaliza con nosotros este servicio.

## Trazabilidad y etiquetado

Completamos nuestro servicio de llenado con este servicio de etiquetado completamente personalizado. Disponemos de equipamiento para diseñar, imprimir y colocar todo tipo de etiquetas en diferentes tamaños de tubos y recipientes.

En este aspecto, el uso de códigos 1D 2D puede ayudarnos de forma significativa, aumentando la productividad del flujo de trabajo, la trazabilidad y el adecuado almacenamiento de las muestras.

Además, ofrecemos la posibilidad de marcar tus viales de forma completamente personalizada, con códigos lineales o alfanuméricos e incluso tu logo, mediante impresión láser o serigrafía.





## Calibración de pipetas

Un mantenimiento y una calibración preventivos de las pipetas es esencial para reducir los costes, los riesgos y los posibles fallos relacionados con una mala calibración de estas. En Durviz contamos con técnicos expertos para la realización de este servicio integral, y ofrecemos 3 niveles de calibración según sus necesidades. Todos disponible para pipetas de volumen fijo, volumen variable y multicanal.

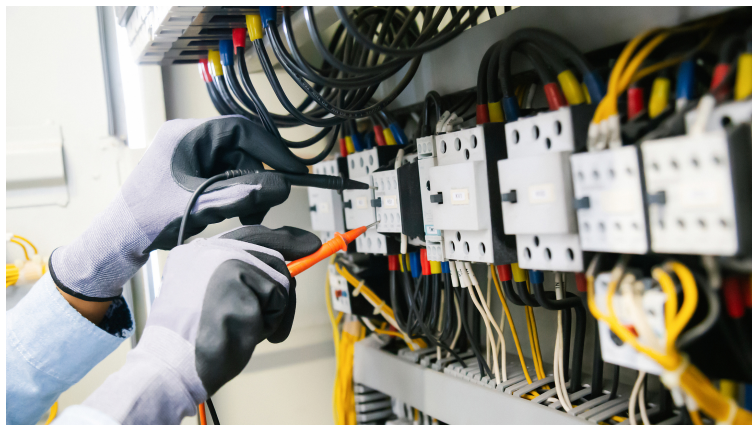


- Inspección del estado inicial de la pipeta
- Limpieza y descontaminación externa
- Test de hermeticidad y funcionamiento de la pipeta
- Sustitución de juntas tóricas si fuera necesario
- Lubricación de los elementos necesarios
- Calibración según norma EN ISO 8655 con 10 pesadas en 3 volúmenes.
- Ajuste en caso necesario
- Certificado de calibración trazable ENAC según normativa ISO 8655.
- Emisión del certificado de calibración con expresión de:
  - Exactitud (error medio en microlitros)
  - Precisión
  - Coeficiente de variación (%)
  - Incertidumbre de la medida

## Servicio técnico

Nos preocupamos de dar un servicio completo desde el momento de la instalación, hasta el final de la vida útil de todos los equipos que ponemos en el mercado. Es por eso que contamos con un gran equipo profesional de confianza, especializado en dar soporte técnico específico para cada uno de los instrumentos presentes en cualquier laboratorio.

Disponible en toda España.



## Almacenamiento y logística

¿Te falta espacio de almacenamiento? Haz un pedido con nosotros y aprovecha nuestro servicio de almacenamiento, contamos con un servicio de logística con envíos diarios por aire o carretera, a empresas que lo precisen.

Ponemos también a tu disposición la posibilidad de almacenar diferentes productos o muestras en nuestras instalaciones en Valencia a temperatura ambiente, 4°C, -20°C y -80°C.

Nuestro almacén dispone de control por RFID, garantizando una gestión impecable, rápida y sin errores.



---

# NUESTRAS MARCAS

---

**Ansell**

**ZEISS**

**iNtRON**  
BIOTECHNOLOGY

**BRADY**

**ALL  
TEST**

**alpha**  
laboratories

**Air Liquide**

**LIEBHERR**

**GeneProof**<sup>®</sup>  
Molecular diagnostics for your routine

**eppendorf**

**servytronix**

**NEPTUNE**  
Tools for Life Sciences

**MP**  
MP Biomedicals

**REAL**

**Cleaver**  
SCIENTIFIC

**Biosigma**  
DOMINIQUE DUTSCHER GROUP

**TP**

**BIOTIX**  
LIQUID HANDLING

**Microbiologics**

**JP SELECTA**

**ESCO**  
SCIENTIFIC

**HTL**  
HTL LAB SOLUTIONS

**bioSan**  
Medical-Biological  
Research & Technologies

**BIOER**

**BONSAILAB**

**INTELSIUS**<sup>™</sup>  
A DGP COMPANY





CERTIFICACIONES  
ISO 9001:2015  
ISO 13485:2018

PARQUE TECNOLÓGICO DE VALENCIA | LEONARDO DA VINCI,10 |  
46980 PATERNA (VALENCIA),ESPAÑA

TEL: 96 136 61 07

[DURVIZ@DURVIZ.COM](mailto:DURVIZ@DURVIZ.COM)

[WWW.DURVIZ.COM](http://WWW.DURVIZ.COM)

[WWW.REALLABORATORY.COM](http://WWW.REALLABORATORY.COM)

[WWW.DURVIZWAREHOUSE.COM](http://WWW.DURVIZWAREHOUSE.COM)