



2025

# CATÁLOGO GENERAL

BIOLOGÍA MOLECULAR

MICROBIOLOGÍA

FIV

CITOGENÉTICA

ANATOMÍA PATOLÓGICA

GENERAL LAB

BIOSERVICIOS

PARQUE TECNOLÓGICO DE VALENCIA | LEONARDO DA VINCI,10 | 46980 PATERNA (VALENCIA),ESPAÑA  
INFORMACIÓN DE CONTACTO - PEDIDOS: [DURVIZ@DURVIZ.COM](mailto:DURVIZ@DURVIZ.COM)





---

## ¿QUIÉNES SOMOS?

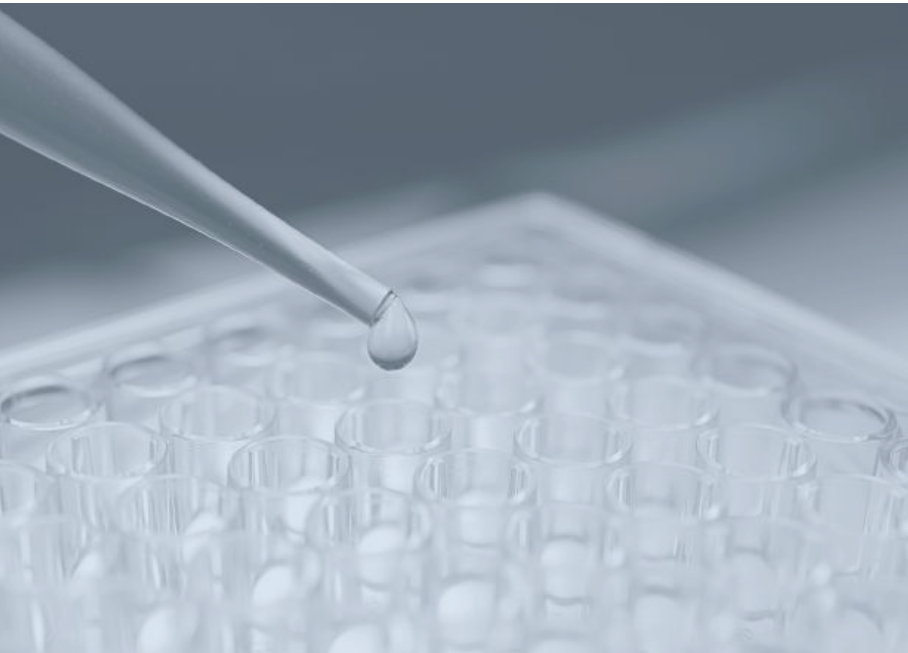
---

DURVIZ S.L. ES UNA EMPRESA VALENCIANA CON MÁS DE 40 AÑOS DE EXPERIENCIA EN EL SECTOR DE LA DISTRIBUCIÓN DE EQUIPOS E INSTRUMENTAL PARA DIAGNÓSTICO E INVESTIGACIÓN. FUE FUNDADA EN 1979 Y DEBE SU GRAN ÉXITO A LA CONSTANTE BÚSQUEDA DE LAS ÚLTIMAS TECNOLOGÍAS, A LA INNOVACIÓN Y, SOBRE TODO, AL ESFUERZO Y LA DEDICACIÓN DE TODO SU PERSONAL.

NUESTRA AMPLIA CARTERA DE PRODUCTOS OFRECE SOLUCIONES EN LAS ÁREAS DE INVESTIGACIÓN TRASLACIONAL, BIOLOGÍA MOLECULAR, CITOGÉNÉTICA,, REPRODUCCIÓN-FIV, MICROBIOLOGÍA E INSTRUMENTAL PARA LABORATORIO.

DESDE SU ORIGEN, DURVIZ SE HA CARACTERIZADO POR SER UNA EMPRESA MODERNA, DINÁMICA Y CON UNA GRAN VISIÓN DE FUTURO, PRESENTANDO EN EL MERCADO ESPAÑOL LAS MEJORES SOLUCIONES TECNOLÓGICAS Y LOS ÚLTIMOS AVANCES DISPONIBLES.

ACTUALMENTE EN DURVIZ S.L. CONTAMOS CON DELEGACIONES EN MADRID, CATALUÑA, PAIS VASCO, NAVARRA Y COMUNIDAD VALENCIANA, AUNQUE OFRECEMOS NUESTROS SERVICIOS EN TODA ESPAÑA.



---

DURVIZ  
DIAGNÓSTICO & INVESTIGACIÓN

---



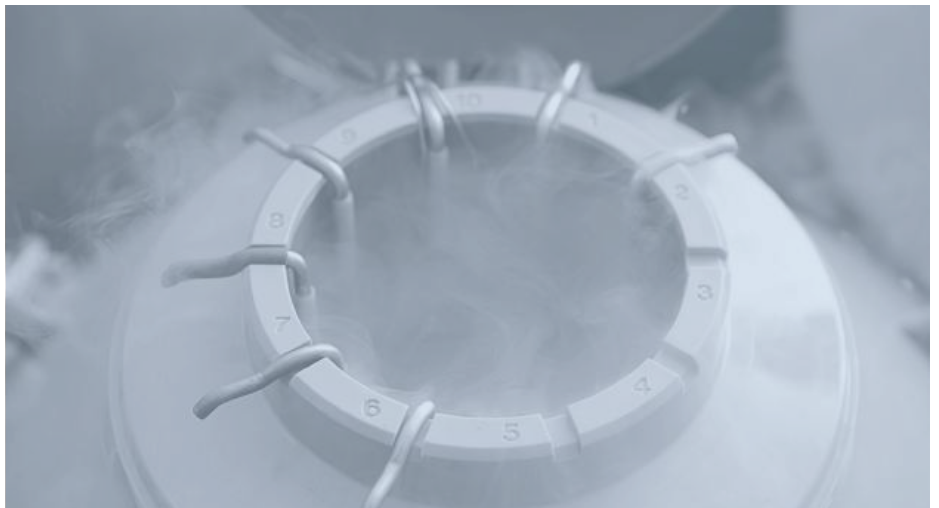
CADA LABORATORIO ES ÚNICO Y A NOSOTROS NOS GUSTA OFRECER SOLUCIONES INTEGRALES. NO SÓLO PROVEEMOS CON PRODUCTOS DE LAS MEJORES MARCAS, SINO QUE NOS ENCARGAMOS DE INVESTIGAR LAS NUEVAS SOLUCIONES QUE VAN APARECIENDO EN EL MERCADO PARA AHORRARTE TIEMPO. PONEMOS A TU DISPOSICIÓN UN AMPLIO CATÁLOGO DE BIOSERVICIOS, ASÍ COMO SERVICIO TÉCNICO Y BIOWAREHOUSE.

ADEMÁS, EN DURVIZ, CONTAMOS CON UN EQUIPO DE EXPERTOS QUE TE ASESORARÁN SOBRE LAS TÉCNICAS Y PROCEDIMIENTOS QUE MEJOR SE ADAPTAN A LAS NECESIDADES DE CADA LABORATORIO.

---

MÁS DE 40 AÑOS  
ADAPTÁNDONOS A TUS  
NECESIDADES

---



# ¿QUÉ PUEDES ENCONTRAR EN ESTE CATÁLOGO?

ESTE CATÁLOGO ES  
INTERACTIVO, PULSA EN LOS  
ICONOS PARA ACCEDER A  
INFORMACIÓN ADICIONAL



<b>BIOLOGÍA MOLECULAR</b> .....	7
INVESTIGACIÓN TRASLACIONAL	
EPIGENÉTICA	
PURIFICACIÓN DE ACIDOS NUCLÉICOS	
SISTEMAS DE EXTRACCIÓN AUTOMATIZADOS	
DIAGNÓSTICO MOLECULAR	
<b>MICROBIOLOGÍA</b> .....	17
DIAGNÓSTICO DE ENFERMEDADES PARASITARIAS	
DIAGNOSTICO DE SEPSIS	
ESTUDIOS DE MICROBIOMA	
<b>FECUNDACIÓN IN VITRO</b> .....	21
EQUIPAMIENTO PARA FIV	
CONSUMIBLE PARA FIV	
ANDROLOGÍA	
CRIOPRESERVACIÓN	
<b>CITOGÉNÉTICA</b> .....	29
EQUIPOS DE AUTOMATIZACIÓN DE CARIOTIPADO	
CARIOTIPADO DIGITAL - FISH	
<b>ANATOMIA PATOLÓGICA</b> .....	33
DIGITALIZACIÓN	
ARRAYERS DE TEJIDOS	
<b>GENERAL LAB</b> .....	37
MICROSCOPIA	
EQUIPAMIENTO	
CONSUMIBLE	
GESTIÓN DE MUESTRAS	
<b>SERVICIOS</b> .....	43
TRANSPORTE DE MUESTRAS	
SERVICIO TÉCNICO Y CALIBRACIÓN DE PIPETAS	
PREPARACIÓN, DISPENSADO Y ETIQUETADO	
BIOWAREHOUSE	





---

# BIOLOGÍA MOLECULAR

---

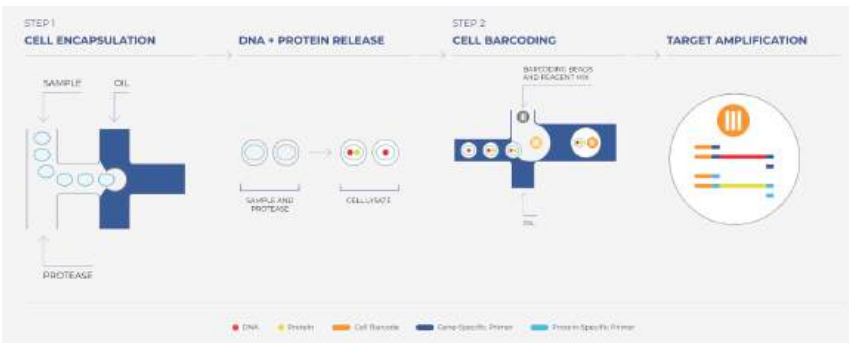
LOS PROCESOS QUE ACOMPAÑAN A LA BIOLOGÍA MOLECULAR SON, A MENUDO, COMPLEJOS Y LABORIOSOS, EN DURVIZ SOMOS ESPECIALISTAS EN DESCUBRIR NUEVAS SOLUCIONES QUE FACILITAN EL TRABAJO, PUDIENDO OBTENER MAYOR CONOCIMIENTO EN MENOS TIEMPO Y DE MAYOR CALIDAD. ADEMÁS DE PONER A DISPOSICIÓN CUALQUIER EQUIPO O CONSUMIBLE DE USO HABITUAL EN UN LABORATORIO DE BIOLOGÍA MOLECULAR.

# INVESTIGACIÓN TRASLACIONAL

## MISSION BIO - Secuenciación de célula única

La plataforma **Tapestri®** de **Mission Bio** proporciona a los investigadores la única tecnología que ofrece información simultáneamente de la variación de un solo nucleótido (SNV), la variación del número de copias (CNV) y los datos de proteínas a nivel unicelular. Esta plataforma multiómica conecta **genotipo y fenotipo** en cada célula, diseccionando la arquitectura de los tumores con una resolución sin precedentes.

**Tapestri®** ha sido desarrollada para ayudar a avanzar en la medicina de precisión al permitir la detección rápida y accesible de la variabilidad del genotipo y fenotipo dentro y entre las poblaciones celulares. Basada en **tecnología de microfluídica** patentada, la plataforma proporciona flexibilidad para aplicaciones adicionales y capacidad de personalización.



### Aplicaciones

- SNV
- SNV + CNV
- ADN + Proteínas

- Investigación oncológica
- Medicina de precisión
- Edición del genoma
- Desarrollo de biomarcadores
- Terapia celular y génica



La plataforma **Tapestri®** revoluciona la capacidad de evaluar directamente la arquitectura clonal de una muestra con detección de patrones de co-ocurrencia de mutaciones. En lugar de inferir variantes que coexisten dentro de un subclón a partir de frecuencias de alelos de variantes masivas comparables, la resolución unicelular revela la verdadera distribución de los genotipos y sus patrones de segregación entre los subclones.

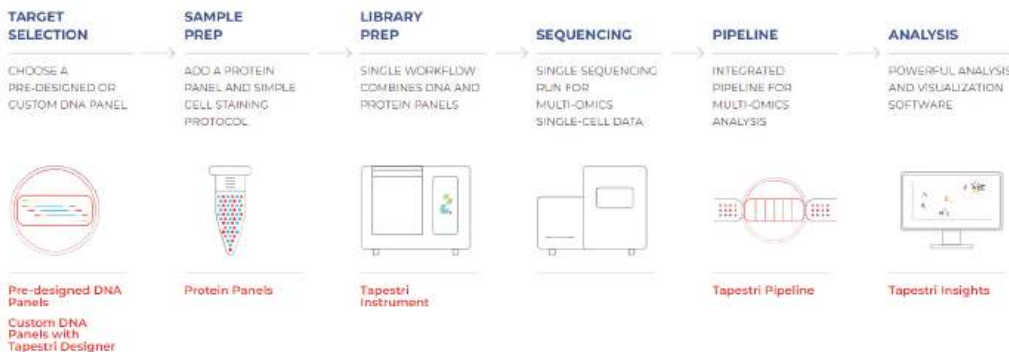
Todo esto permite revelar la **heterogeneidad clonal** y buscar biomarcadores exhaustivos que ayuden a estratificar a los pacientes con mayor precisión, identificar la resistencia y predecir la recaída.



Instituto de Investigación  
CONTRA LA LEUCEMIA  
Josep Carreras

Service Provider autorizado por Mission Bio para llevar a cabo los estudios sin necesidad de adquirir el equipo.

La tecnología permite el análisis selectivo de ADN y proteínas de membrana a nivel de célula única a una **velocidad y escala sin precedentes**. Mission Bio proporciona no solo los reactivos y el consumible, sino también el software para el análisis y la visualización de datos.



Las soluciones de software **Tapestri Pipeline y Tapestri Insights** posibilitan el procesamiento bioinformático del análisis de datos de una forma fácil e intuitiva. Desde la importación de secuencias, hasta el análisis y visualización de datos.

### Paneles específicos y personalizables para aplicaciones oncológicas clave

Los paneles que proporciona Mission Bio están diseñados para identificar las mutaciones y regiones de interés que son más relevantes para la investigación de cada patología. Aunque también existe la posibilidad de **diseñar paneles personalizados** mediante una sencilla aplicación, siempre con el soporte de los expertos de Mission Bio.

- Paneles de ADN para cáncer hematológico: *Acute Myeloid Leukemia, Chronic Lymphocytic Leukemia, Myeloid, Acute Lymphoblastic Leukemia, Chronic Lymphocytic Leukemia, Myeloid Clonal Evolution, Myeloproliferative Neoplasms.*
- Paneles de ADN para tumor sólido: *Breast Cancer, Glioma, Tumor Hotspot.*
- Paneles de Proteínas para cáncer hematológico: *TotalSeq™-D Heme Oncology Cocktail, TotalSeq™-D Catalog Antibody Oligonucleotide Conjugates.*



## AGENA BIOSCIENCE - Análisis genético rápido y preciso mediante el sistema MassARRAY®

El sistema **MassARRAY®** de **Agena Bioscience** es una plataforma abierta que simplifica ampliamente las pruebas genéticas, optimizando la eficiencia de los laboratorios de biología molecular.

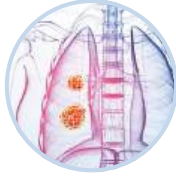
Esta novedosa tecnología que combina la espectrometría de masas con la PCR de punto final es tan versátil que puede ser de interés en gran variedad de aplicaciones, incluyendo farmacogenética, oncología, identificación de muestras, y muchas más, ya que ofrece paneles personalizados.

### Características

- Flujo de trabajo sencillo, rápido y altamente automatizado
- Amplia capacidad de multiplexación
- Detección avanzada de biomarcadores
- Sin complejos análisis bioinformáticos
- Sensibilidad hasta el 0,1% de frecuencia alélica con un aporte mínimo de ADN
- Asequible y eficiente
- Posibilidad de personalización de paneles



Farmacogenética



Perfil de mutaciones



Biopsia líquida



Metilación



Integridad de las muestras

- SNP
- Inserciones
- Delecciones
- Translocaciones
- variación del número de copias
- Marcadores de metilación



10-40 ng  
de ADN

+



50  
objetivos por  
pad

=



4.800  
variantes  
genéticas

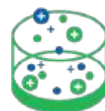
El sistema MassARRAY utiliza la espectrometría de masas con desorción/ionización láser asistida por matriz (MALDI-TOF) para la detección precisa de moléculas de ADN. Las variantes genéticas se distinguen mediante el análisis de su masa individual, lo que elimina la necesidad de fluorescencia o marcaje.

El procedimiento se inicia con una extracción de ácidos nucleicos, a continuación, aproximadamente entre 10 y 40 ng de muestra avanzan a través de un flujo de trabajo simple con 3 sencillos pasos:



### PCR/SAP/Extensión

PCR multiplex seguida de una reacción de extensión



### Detección de secuencia objetivo

Transferencia automatizada de analitos y adquisición de datos



### Análisis de datos

Visualización de datos y generación de informes

El software incorporado genera datos fáciles de interpretar e informes completos a los cuales se puede acceder de forma remota, sin necesidad de conocimientos en bioinformática.



## BIOSPYDER - Plataforma de expresión génica TempO-Seq mediante captura de ARN sin extracción

**TempO-Seq** es una nueva y potente plataforma desarrollada por **BioSpyder Technologies**, que permite elaborar perfiles de expresión genética en muestras con miles de células o de células individuales sin preamplificación, maximizando así la utilización de muestras valiosas o limitadas.

Los ensayos **TempO-Seq** combinan un protocolo eficiente mediante captura por sonda de DNA con una calidad de datos excepcional y una alta reproducibilidad, incluso cuando el tamaño de muestra es mínimo. Con 10pg de ARN (la cantidad contenida en una sola célula), la especificidad de base única es del 99,8%, lo que garantiza recuentos fiables de genes incluso en paneles altamente multiplexados, permitiendo la detección de variantes codificantes.

A diferencia de la RNA-Seq, no es necesario hacer una extracción previa de ARN (aunque admite muestras de ARN purificadas), y tampoco se lleva a cabo el paso de la retrotranscripción, por lo que se mantiene la estequiometría entre cDNA y los transcritos (detección cuantitativa) y permite la detección de genes con una baja expresividad.

Al no requerir extracción previa, ahorra costes y tiempo al realizar el análisis de expresión inmediatamente a partir de lisados celulares. El ensayo presenta una sensibilidad hasta el nivel de una sola célula y permite procesar muestras FFPE y congeladas con resultados equivalentes.

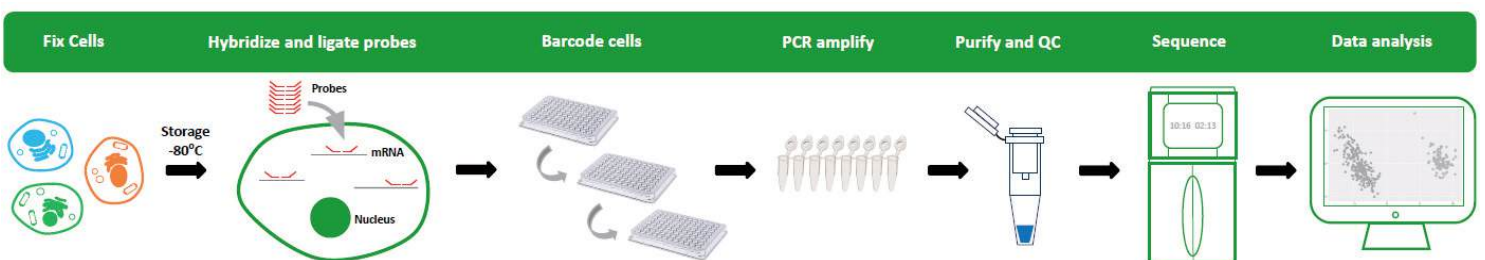
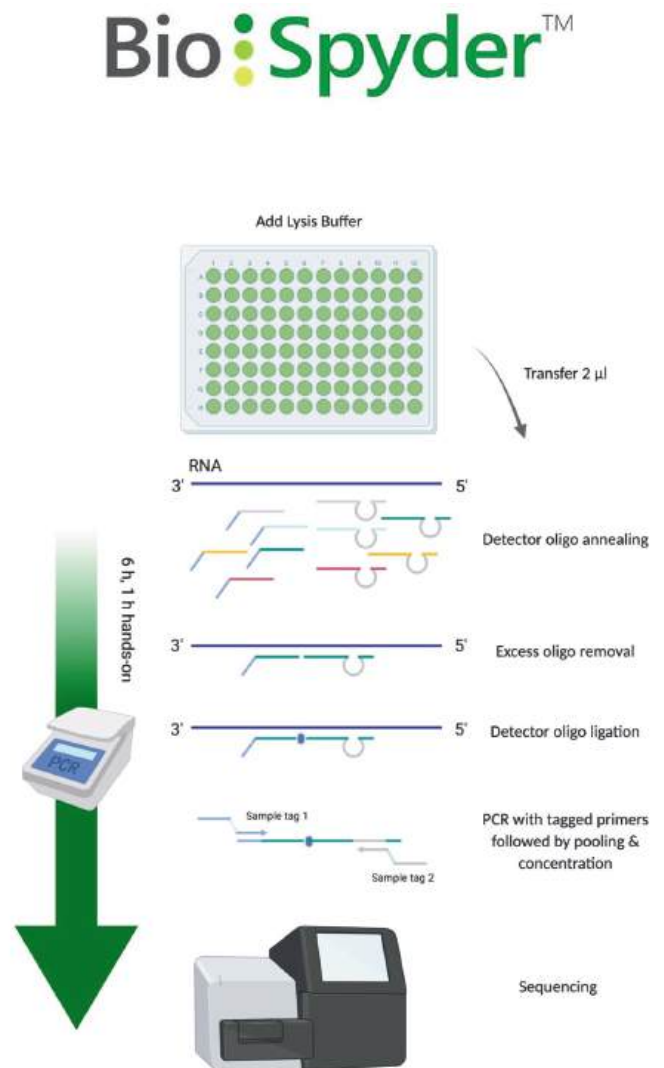
El ensayo no requiere de ningún equipo específico, únicamente un termociclador convencional y una secuenciación final. Debido a que las lecturas se centran en contar regiones específicas en lugar de genes completos, el rendimiento del secuenciador se maximiza.

**TempO-Seq** es una herramienta altamente flexible, ya que dispone de paneles preconfigurados, los cuales incluyen transcriptoma completo y paneles para aplicaciones concretas (por ejemplo, toxicología predictiva u oncología). **BioSpyder Technologies** también ofrece paneles personalizados.



### Características

- Input de hasta 10pg con especificidad de una sola base
- Sin extracción de ARN, conversión de cDNA ni preamplificación
- Permite detectar genes con una baja expresividad
- No se pierde la estequiometría entre los transcritos y el cDNA, por lo que aporta resultados cuantitativos
- No requiere instrumentación propia, únicamente un termociclador estándar para la preparación de la librería
- Maximización de la capacidad de secuenciación: hasta 6.144 muestras en una ejecución
- Paneles de transcriptoma completo o paneles totalmente personalizables que evalúan cualquier número de isoformas, fusiones génicas, mutaciones o SNP en cualquier especie
- Para muestras de humano, ratón, rata y pez zebra



**BioSpyder Technologies** ofrece un sencillo software que facilita el análisis de los datos y no requiere conocimientos avanzados en bioinformática. Además, contamos con un *Service Provider* en España autorizado por BioSpyder Technologies para llevar a cabo los estudios y análisis de resultados.

# EPIGENÉTICA

HOLOGIC®  
Diagenode

## Equipamiento para fragmentación de cromatina y ADN

**Bioruptor Pico®** es la última innovación en fragmentación mediante ondas de cavitación, capaz de procesar muestras de 150 pb a 1 kb. El sistema de refrigeración incorporado (Bioruptor® Cooler) garantiza un control de temperatura de precisión. La interfaz ofrece al usuario un modo de uso sencillo y otro avanzado permitiendo adaptarse a diferentes proyectos y aplicaciones.

- Fragmentación de ADN, ARN, cromatina y proteínas de células y tejidos
- Extracción de proteínas de tejidos y células (también para espectrometría de masas)
- Estudios de agregación de proteínas
- Procesamiento de 6-16 muestras de 20 µl - 2 ml
- Corte de cromatina 200 pb - 1kb
- Corte de ADN 150 pb - 1 kb
- Corte de ARN 200 pb - 1 kb
- Tubos 0,2 / 0,5 / 1,5 / 15 ml



Bioruptor Pico®

**Bioruptor Plus®** es el sistema de fragmentación más adecuado para la preparación de muestras de células y tejidos, incorpora un sistema de temperatura controlada y un software fácil de utilizar.

- Procesamiento de 3-12 muestras de 100 µl - 20 ml
- Corte de cromatina 200 pb - 1 kb
- Extracción de ADN/ARN/proteínas
- Tubos de 0,5 / 1,5 / 15 / 50 ml



Bioruptor Plus®

**Megaruptor 3®** es la última innovación en fragmentación para aplicaciones de secuenciación de lectura larga. En la actualidad existen varios métodos para la fragmentación del ADN genómico, pero pocos son fiables para generar fragmentos de ADN >50 kb necesarios para el ensamblaje *de novo* de muchos genomas microbianos, humanos, vegetales y animales. El Megaruptor 3® está altamente recomendado por **Pacific Biosciences** para la secuenciación de lectura larga en el sistema **Sequel®**. Y también es compatible con los equipos de **Oxford Nanopore Technologies**.

- Procesamiento de 1-8 muestras de 65 - 500 µl (opcional accesorio para procesamiento de 12 muestras)
- Rango de corte de 5 - 100 kb
- **NUEVO** protocolo ultrarrápido que permite la fragmentación de 96 muestras en 2h en fragmentos de 7 a 40kb



Megaruptor 3®



## Metilación de ADN

Diferentes kits optimizados para el estudio de la metilación e hidroximetilación del ADN:

- Resolución desde un único nucleótido o 100-500 pb, en todo el genoma o específico de un gen
- Captura mediante inmunoprecipitación con anticuerpos (MeDIP) o por proteínas de unión a ADN metilado (MBD)
- Conversión de bisulfito optimizada con solo 1 hora de reacción y con posibilidad de realizar una representación reducida para NGS

## Estudios de cromatina

### Inmunoprecipitación de la cromatina

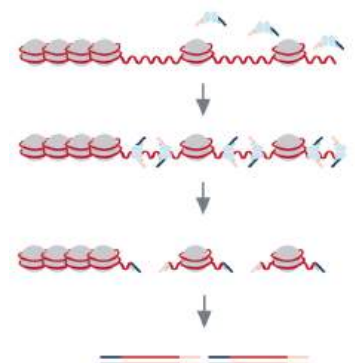
Los kits para **ChIP** de Diagenode son el resultado de más de 15 años de investigación y desarrollo. Proporcionan una oferta flexible que responde a necesidades de investigación específicas de cada laboratorio.

- Protocolos robustos optimizados tanto para histonas como para factores de transcripción
- Perlas magnéticas para garantizar resultados reproducibles
- Numerosas especies validadas (humano, ratón, rata, caballo, pollo, vaca, cerdo, plantas, etc.)

### Tecnologías basadas en la tagmentación

Consisten en la utilización de la enzima Tn5, una transposasa modificada e hiperactiva que corta el ADN a la vez que une los adaptadores a ambos extremos de la cadena. La gran eficacia de este método reduce tanto el tiempo de trabajo como la cantidad de reactivos necesarios en comparación con la preparación de librerías convencionales.

- **ATAC-seq:** para evaluar la accesibilidad a la cromatina en todo el genoma
- **ChIPmentation:** protocolo optimizado que combina ChIP clásica con tagmentación
- **CUT&Tag:** para analizar la interacción proteína-DNA de forma dirigida mediante anticuerpos y la enzima pA-Tn5



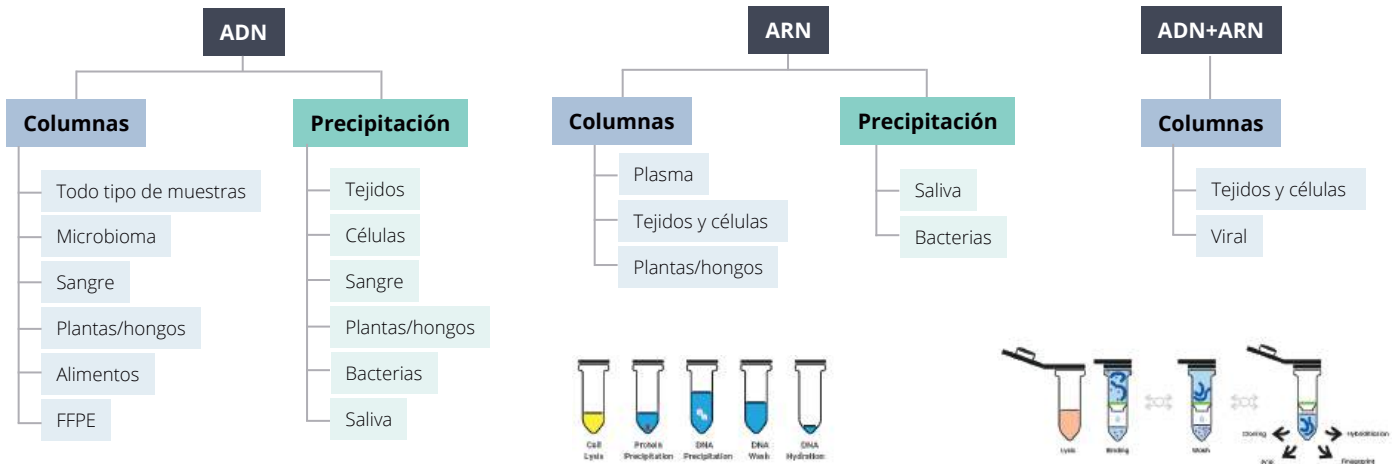
# PURIFICACIÓN DE ÁCIDOS NUCLEÍCOS



## Kits de extracción

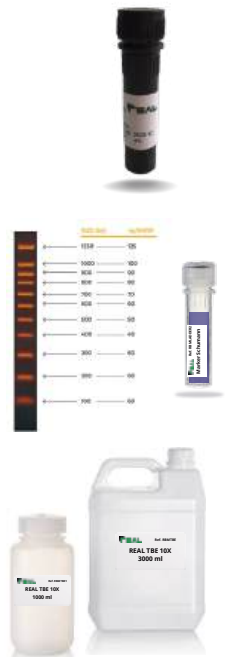
- [Guía](#)
- [Catálogo completo](#)

En nuestra gama de kits de extracción de la marca **REAL** encontrarás fácilmente el kit de extracción que necesitas. Kits con columnas para obtener un ADN puro de alta calidad, así como también kits de precipitación si lo que necesitas son cantidades grandes de ácidos nucleicos. Disponibles para una gran variedad de muestras.



## Reactivos de electroforesis

REALSAFE	Solución de tinción de ácidos nucleicos. No mutagénico, no cancerígeno. Más resolutiva y seguro que el bromuro de etidio. Presentación 1ml (20.000x)
REAL DNA Marker	Marcador de peso molecular listo para usar. Marcador Beethoven (14 bandas desde 200 pb - 10.037 pb) y Marcador Schumann (11 bandas desde 100 pb - 1250 pb).
REAL Loading DYE	Colorante de carga de ADN con azul de bromofenol, el colorante de rastreo estándar para electroforesis.
REAL DNA Remove	Detergente para eliminar el ADN y el ARN de las superficies de trabajo. Degrada ADN y ARN contaminantes a niveles de sensibilidad PCR.
REAL Nuclease-Free Water	Agua para aplicaciones de Biología Molecular. Agua para PCR y aislamiento de ADN/ARN. Desionizada, esterilizada en autoclave, filtrada y no tratada con DEPC.
REAL Agarose Gel 1%	Geles de agarosa listos para usar (1%) para electroforesis. Disponibles en dos tamaños diferentes: 7x10cm (10 muestras) y 10x14cm (14 o 28 muestras). 6 unidades/caja.
REAL TBE 10x REAL TAE 10x	Tampón TAE y TBE de alta pureza, sin contaminantes. Para electroforesis en geles de poliacrilamida y agarose: Presentación de 1L o 3L.



## Material de electroforesis

Equipos de electroforesis de la más alta calidad de **Thistle Scientific**, fabricante líder con más de 20 años de experiencia en el diseño y la fabricación de productos para la investigación en ciencias de la vida. Material de electroforesis fabricado en Reino Unido bajo los más altos estándares de calidad.

- Sistemas de electroforesis horizontal y vertical
- Sistemas para documentación de geles
- Western Blot / Quimioluminiscencia
- Esterilización UV / Cabinas PCR
- Transiluminadores
- Termocicladores
- Baños secos
- Protección contra la radiación



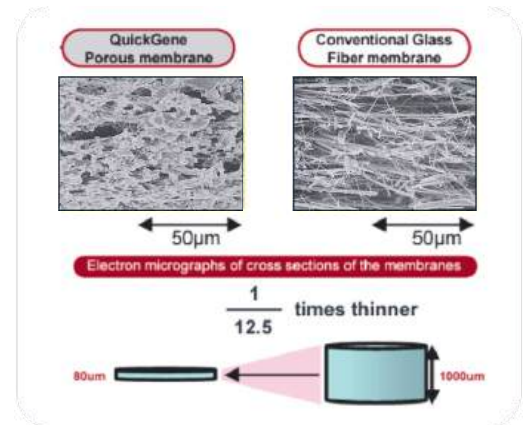
# SISTEMAS DE EXTRACCIÓN AUTOMATIZADOS



Contamos con la gama más amplia de sistemas de extracción automatizados para adaptarnos a todo tipo de laboratorios.

Nuestros sistemas se basan, además, con una **tecnología única basada en una membrana porosa extrafina de tan solo 80 µm de grosor:**

- Mucho más delgada que las fibras de vidrio convencionales, lo que ofrece excelentes rendimientos de adsorción y desorción
- Sin necesidad de un paso de centrifugado
- Los ácidos nucleicos se aíslan de manera rápida, fiable y a baja presión sin dañarse
- Extracción de alta calidad y pureza en comparación con el resto de equipos disponibles en el mercado



## QuickGene Mini480

- Sistema manual compacto de sobremesa que procesa hasta 48 muestras de 0,2 ml en una sola ejecución.
- Purificación tanto de ADN y ARN en distintos tipos de muestras, incluida sangre completa, tejidos, células, plantas y virus.
- Tiempo de procesamiento: 90 minutos aprox.



## QuickGene Mini8L

- Sistema manual compacto de sobremesa que procesa 8 muestras de gran volumen (hasta 2 ml), en una sola ejecución.
- Purificación de ADN en distintos tipos de muestras, incluida sangre completa, tejidos, células, plantas y virus.
- Tiempo de procesamiento: 40 minutos aprox.



## QuickGene Auto12S / 24S

- Sistema automático de sobremesa que procesa hasta 12 /24 muestras de 0,2 ml en una sola ejecución.
- Purificación tanto de ADN y ARN en distintos tipos de muestras, incluida sangre completa, tejidos, células, plantas y virus.
- Incorpora una lámpara UV para minimizar el riesgo de contaminación cruzada de la muestra.
- Funciona con cartuchos precargados que proporcionan más flexibilidad y reducen el riesgo de contaminación o error humano.
- Tiempo de procesamiento: 30-80 minutos aprox.



QuickGene Auto12S



QuickGene Auto 24S

## Gene Prep Star NA-480

- Sistema totalmente automatizado de aislamiento de ADN genómico para muestras de sangre completa.
- Procesamiento de hasta 48 muestras de 0,5 a 7 ml.
- Con lector incorporado de código de barras para seguimiento de la trazabilidad.



## Gene Prep Star NA-480 Plus

- Sistema totalmente automatizado de extracción de ADN genómico para muestras de gran volumen de sangre completa, saliva y tejido.
- Procesamiento de hasta 30 muestras de 1 a 10 ml.
- Con escáner incorporado para verificar la trazabilidad y posición de las muestras tanto en la entrada como en la salida.



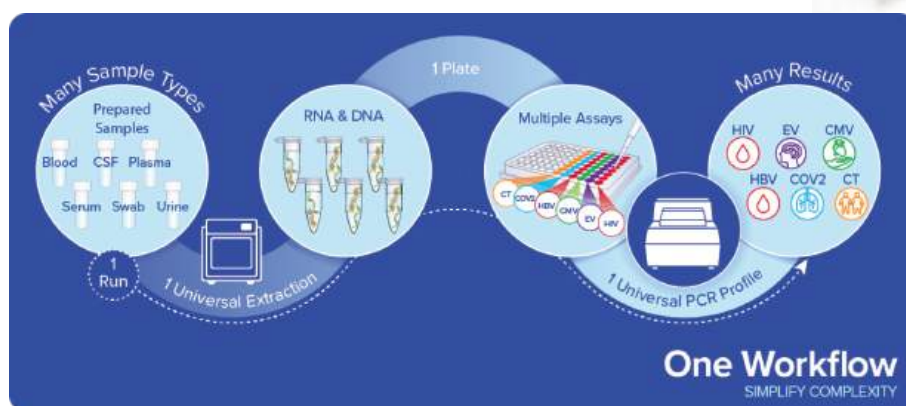


Los kits de PCR de **GeneProof** están producidos con la tecnología más avanzada, son fáciles de utilizar y aseguran la mayor sensibilidad y especificidad a través de evaluaciones de calidad externa.

Cuentan con todas las certificaciones de productos CE IVD y ofrecen un gran soporte técnico. Sus soluciones abarcan desde los kits manuales hasta la automatización completa.

### Ventajas y características:

- Un solo kit de extracción universal para los diferentes tipos de muestras
- Un único control interno universal para simplificar aun más el trabajo
- Reactivos listos para utilizar, evitando pasos adicionales
- La Master Mix contiene Uracil-DNA glycosylasa y dUTPs que eliminan la contaminación por arrastre de amplificaciones anteriores, evitando los falsos positivos
- Amplia gama de muestras y equipos validados, lo que garantiza el uso en diagnóstico y flexibilidad en equipamiento
- Con detección de doble diana que garantiza la correcta identificación de patógenos y una alta sensibilidad mediante la detección simultánea de dos regiones genéticas independientes de ADN/ARN
- Sometidos a evaluaciones externas del QCMD y EQA



### Kits de PCR manuales

#### Panel de infecciones sanguíneas

- Hepatitis B Virus (HBV) PCR Kit
- Hepatitis C Virus (HCV) PCR Kit
- HIV type 1 (HIV-1) PCR Kit

#### Panel de inmunocomprometidos / trasplantados

- Cytomegalovirus (CMV) PCR Kit
- Epstein-Barr Virus (EBV) PCR Kit
- BK/JC Virus (BK/JC) PCR Kit
- BK Virus (BKV) PCR Kit I
- JC Virus (JCV) PCR Kit
- Adenovirus PCR Kit
- Aspergillus PCR Kit
- Herpes Simplex Virus (HSV-1/2) PCR Kit
- Human Herpesvirus 6/7 (HHV-6/7) PCR Kit
- Human Herpesvirus 8 (HHV-8) PCR Kit
- Parvovirus B19 PCR Kit
- Varicella-Zoster Virus (VZV) PCR Kit

#### Panel de resistencia a antibióticos

- VRE PCR Kit

#### Panel de infecciones de transmisión sexual

- Chlamydia trachomatis PCR Kit
- Neisseria gonorrhoeae PCR Kit
- CT/NG/MG Multiplex PCR Kit
- MH/UU/UP Multiplex PCR Kit
- Mycoplasma genitalium/hominis PCR Kit
- Ureaplasma PCR Kit
- Herpes Simplex Virus (HSV-1/2) PCR Kit
- Trichomonas vaginalis PCR Kit
- Treponema pallidum PCR Kit
- Gardnerella vaginalis PCR Kit
- Human Papillomavirus (HPV) Screening PCR Kit

#### Panel de neuroinfecciones

- Borrelia PCR Kit
- Enterovirus PCR Kit
- BK/JC Virus (BK/JC) PCR Kit
- Herpes Simplex Virus (HSV-1/2) PCR Kit
- JC Virus (JCV) PCR Kit
- Varicella-Zoster Virus (VZV) PCR Kit

#### Panel de infecciones respiratorias

- Flu Multiplex PCR Kit
- Enterovirus PCR Kit
- Adenovirus PCR Kit
- Aspergillus PCR Kit
- Bordetella pertussis/parapertussis PCR Kit
- Chlamydia pneumoniae PCR Kit
- Legionella pneumophila PCR Kit
- Mycoplasma pneumoniae PCR Kit
- Mycobacterium tuberculosis PCR Kit
- SARS-CoV-2 Advanced PCR Kit

#### Panel de mutaciones trombóticas

- Factor II Prothrombin PCR Kit
- Factor V Leiden PCR Kit
- Factor XIII V34L PCR Kit
- MTHFR C677T PCR Kit
- MTHFR A1298C PCR Kit
- PAI-1 Genotyping PCR Kit

## myCROBE® Fully automated solution

Este revolucionario equipo es capaz de sustituir un laboratorio completo tan solo con un instrumento de bancada. Combina un sistema de extracción con la consecuente amplificación mediante Real-Time PCR para obtener un diagnóstico preciso de forma completamente automatizada.

El sistema abarca todo el proceso, desde la extracción de ácidos nucleicos, la preparación de la PCR (incluido el sellado automático de la placa de PCR), la amplificación de la PCR hasta la evaluación automática de los resultados.

### Cuantificación exacta y reproducible:

- Trazabilidad completa y acorde a las guías de la OMS
- Evaluación automática de los resultados

### Flujo de trabajo sencillo:

- La automatización completa reduce los requisitos de personal y organización
- Adecuado para personal con menos experiencia

### Concepto myFLEX:

- Amplia flexibilidad
- Múltiples tipos de muestras y pruebas en un solo run
- Posibilidad de combinar diferentes tests en una muestra y hasta 10 tests por muestra



### Kits myCROBE®



#### Panel de mutaciones trombóticas

- Factor II Prothrombin MC PCR Kit
- Factor V Leiden MC PCR Kit
- Factor XIII V34L MC PCR Kit
- MTHFR C677T MC PCR Kit
- MTHFR A1298C MC PCR Kit
- PAI-1 Genotyping MC PCR Kit

#### Panel de infecciones de transmisión sexual

- Chlamydia trachomatis MC PCR Kit
- Neisseria gonorrhoeae MC PCR Kit
- Mycoplasma hominis MC PCR Kit
- Mycoplasma genitalium MC PCR Kit
- Ureaplasma parvum MC PCR Kit
- Ureaplasma urealyticum MC PCR Kit
- Trichomonas vaginalis MC PCR
- Herpes Simplex Virus (HSV-1/2) MC PCR Kit
- Treponema pallidum MC PCR Kit
- Gardnerella vaginalis MC PCR Kit

<b>Capacidad</b>	1-36 muestras/run Hasta 90 tests/run Hasta 108 muestras y 270 tests/día
<b>Tiempo de espera</b>	4h
<b>Tiempo de trabajo</b>	30 min
<b>Interfaz de usuario y control</b>	Pantalla táctil a color de 10"
<b>Trazabilidad</b>	Identificación mediante códigos QR
<b>Descontaminación</b>	Lámpara UV
<b>Conexión LIS</b>	Conectividad bidireccional (HL7, ASTM)

**Próximamente:**

**Panel de inmunocomprometidos / trasplantados**







---

# MICROBIOLOGÍA

---

LAS ENFERMEDADES INFECCIOSAS JUEGAN UN PAPEL MUY IMPORTANTE EN EL ÁMBITO DE LA SALUD Y LA MEDICINA. SON CADA VEZ MÁS LAS HERRAMIENTAS DISPONIBLES QUE PODEMOS ENCONTRAR PARA FACILITAR LA DETECCIÓN E IDENTIFICACIÓN DE LOS AGENTES INFECCIOSOS, AUMENTANDO LA SENSIBILIDAD Y ESPECIFICIDAD DE LAS TÉCNICAS DIAGNÓSTICAS. EN DURVIZ CONTAMOS CON UN EQUIPO DE EXPERTOS QUE TE ASESORARÁ SOBRE LAS TÉCNICAS Y PROCEDIMIENTOS QUE MEJOR SE ADAPTAN A LAS NECESIDADES DE CADA LABORATORIO.

# DIAGNÓSTICO DE ENFERMEDADES PARASITARIAS

## Sistemas de conservación y concentración de parásitos



Presentación:  
Mini System: 150 unds.  
Midi System: 98 unds.

### FEAL® Mini & Midi System Total-Fix

Dispositivo para la recolección, fijación, filtración y concentración de parásitos intestinales presentes en heces. Con Total-Fix®, un potente fijador libre de formol que preserva de manera eficiente la morfología de las estructuras parasitarias y es compatible con técnicas moleculares. El protocolo es rápido y limpio, sin necesidad de utilizar consumible adicional, y evitando el contacto directo con la muestra, malos olores y riesgo de contagio accidental.

#### Características técnicas

- Volumen de fijador: 4 y 10 ml en Mini-System y Midi-System respectivamente
- Compatibles con rotores de centrífuga de 15 y 50 ml, sin necesidad de adaptadores
- Perlas de vidrio de 2 mm de diámetro para una fácil homogeneización
- Juntas anti fugas incorporadas en ambos tapones
- Doble filtro horizontal de 200 y 450 micras
- Opcionalmente se puede añadir un tubo sin filtro para recogida de muestra fresca



### EasySampler Basic



- Papel soluble en agua para una recolección fácil e higiénica de muestras de heces
- Reduce el riesgo de contaminación
- De muy fácil colocación gracias a 4 zonas de cinta autoadhesiva
- Capacidad de carga de 200 gramos por 8 minutos y con marcado CE



Presentación:  
Caja con 100 unidades

### ParaSys® Parasite Analyser



Agiliza las preparaciones de tus muestras y minimiza las contaminaciones con el nuevo **ParaSys® Parasite Analyser**.



Este equipo permite transferir, de forma automatizada, un volumen controlado de muestra desde el tubo de recogida hasta un portaobjetos reutilizable previamente situado bajo el microscopio, evitando al mínimo la manipulación de las muestras.

- Ahorra consumible al no necesitar portaobjetos, cubreobjetos ni pipetas
- Agiliza el procesamiento manual con microscopio, pudiendo cambiar de muestra únicamente pulsando un botón
- Aumenta la seguridad para el personal, ya que no hay contacto con muestras peligrosas
- Resultados más constantes con tamaño de muestra invariable y eliminación del error humano
- Función de autolimpieza con sólo pulsar un botón antes y después de procesar las muestras, evitando la contaminación cruzada

## Diagnóstico de *Enterobius vermicularis*

### FEAL® Test de Graham Safe & Clean

Nuestra versión mejorada para la detección fácil, segura y limpia de *Enterobius vermicularis*, constituido por un portaobjetos con cinta adhesiva de calidad óptica listo para usar y que, además, incluye nuestro revolucionario capuchón de plástico flexible que facilita la recolección, a la vez que evita el contacto directo entre la piel del paciente y el vidrio, previniendo cortes y arañazos. También disminuye la probabilidad de infección accidental durante la recogida de la muestra.

Incorpora una caja de plástico resistente que evita la rotura de los mismos durante el transporte, y tantos capuchones como portaobjetos.

#### Características técnicas

- Incorpora una pestaña para la fácil manipulación del adhesivo
- Superficie de visualización completa (sin zonas mate)
- Esquinas esmeriladas a 45°
- Posibilidad de personalización



Presentación:  
90 sobres con 3 portaobjetos (sin capuchón)  
60 cajas con 3 portaobjetos  
50 cajas con 1 portaobjetos

# DIAGNÓSTICO DE SEPSIS



Las sepsis son infecciones graves, predominantemente causadas por bacterias u hongos. En estos casos, la identificación temprana del patógeno responsable resulta fundamental para garantizar un tratamiento adecuado y una recuperación exitosa.

**Cube Dx** ha desarrollado una innovadora tecnología basada en el principio de los microarrays, que posibilita la identificación del agente causal en tan solo 2 horas. Gracias a su **hybCell**, el único microarray cilíndrico disponible en el mercado, ofrece resultados rápidos y confiables con un mínimo esfuerzo, que además se combina con un sistema completamente automatizado que procesa las muestras de manera independiente y sin necesidad de intervención del usuario.

**Cube Dx** ofrece un abordaje molecular, permitiendo la identificación de patógenos en sangre total y otros tipos de muestras, especialmente cuando se trata de microorganismos que han sido debilitados por tratamiento antimicrobiano o que presentan un crecimiento lento en cultivo.

Además, esta tecnología multiplex posibilita la identificación simultánea de una amplia gama de microorganismos, permitiendo la detección paralela de un amplia variedad de bacterias, hongos y resistencias.

## Características técnicas

- Identificación de 11 géneros de bacterias y 56 especies
- Identificación de 4 genes de resistencia gram+ y 5 genes de resistencia gram-
- Identificación de 5 géneros de hongos y 19 especies
- Límite de detección (sangre total) 20 UFC/ml
- Sensibilidad clínica: 74 %
- Especificidad clínica: 98 %

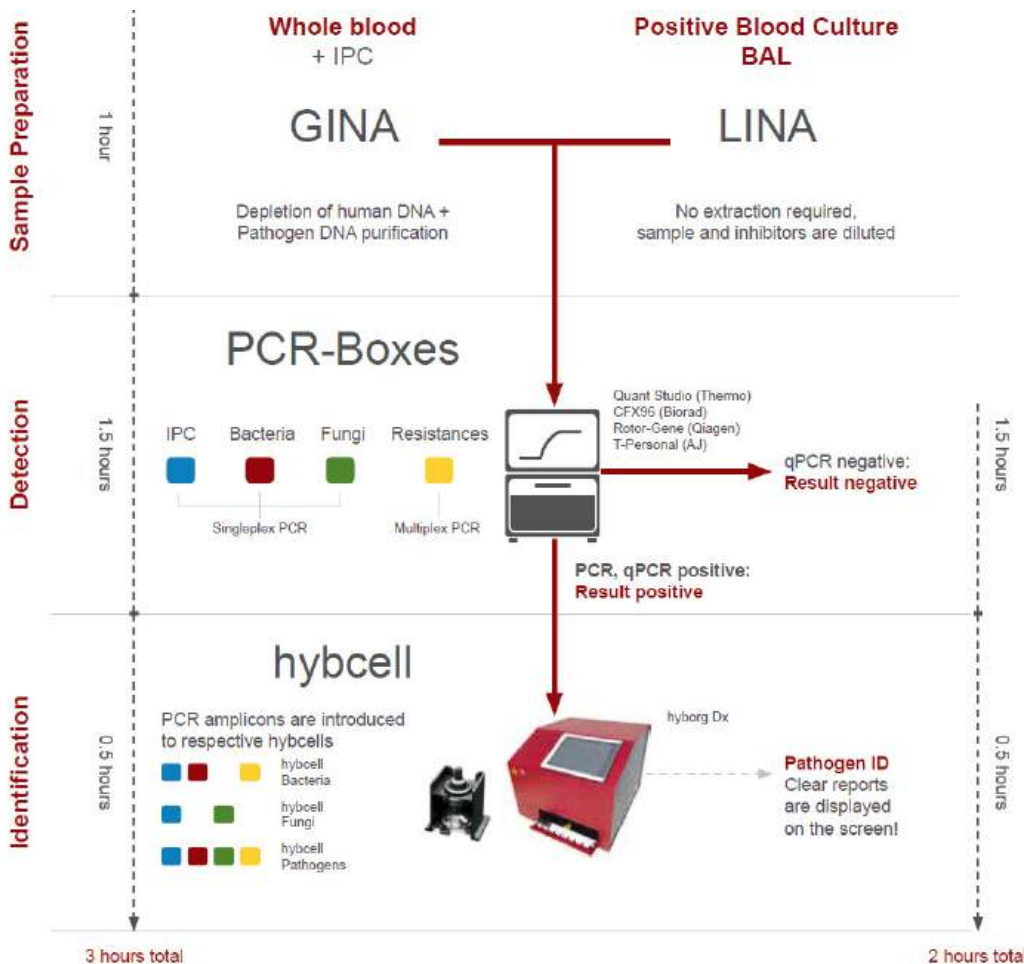


## Ventajas

- Identificación sensible y paralela de bacterias, hongos y genes de resistencia
- Dos protocolos diferentes según el tipo de muestra:
  - GINA: resultados tempranos y exhaustivos resultados a partir de 500 µl de sangre total (3 horas)
  - LINA: Análisis sin extracción de microorganismos altamente abundantes en hemocultivos, BAL... (2 horas)
- Identificación de múltiples patógenos/infecciones mixtas
- Manejo sencillo y flujo de trabajo con disponibilidad 24/7 con resultados inmediatos
- Rentabilidad y alto rendimiento gracias al concepto por etapas (Detección - Identificación)



hybCell desarrollado por Cube DX





### Microbioma fecal

#### REAL Stool Sample Collection Microbiome Kit

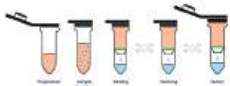
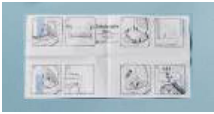
Sistema de recolección, transporte y preservación de muestras fecales. Mantiene el perfil del microbioma intacto a temperatura ambiente durante varios meses, proporcionando homogeneidad, eliminando la variabilidad y obteniendo un material genético de excelente calidad e integridad.

Previene el crecimiento de bacterias Gram-negativas, Gram-positivas y hongos, y también inactiva los virus permitiendo que las muestras no infecciosas resultantes sean manejadas y enviadas de manera segura.



Presentación:  
Caja de 50 y de 250

Complétalo con el Easy Sampler Basic para recogida de muestra (pág. 18)



Presentación:  
Kit para 50 y 250 extracciones

#### REAL Microbiome Stool DNA Kit

Kit de extracción de mediante columnas para la purificación de ADN microbiano en muestras fecales. Garantiza una perfecta homogeneización en muestras difíciles como levaduras, hongos, bacterias Gram-negativas y Gram-positivas gracias a su método de lisis que combina calor, lisis química y lisis mecánica, mediante *beads*.



### Microbioma oral

#### REAL Saliva Microbiome Sample Collection Kit

Este kit proporciona un procedimiento todo en uno rápido y seguro para la recolección, estabilización y transporte de muestras de saliva a temperatura ambiente para el posterior análisis del microbioma bucal.

Está formado por un blíster que contiene un tubo de recogida, un pequeño embudo y 2 ml de solución conservadora, que se añade a la muestra de saliva preservando las células intactas. El material genético se mantiene estable a temperatura ambiente durante 1 año..



Presentación:  
Caja de 100, 500, 1000 y 5000



Presentación:  
Kit para 50 extracciones

#### REAL Microbiome Saliva DNA Kit

Kit de extracción mediante columnas para la purificación de ADN microbiano en muestras de saliva. Garantiza una perfecta homogeneización en muestras difíciles como levaduras, hongos, bacterias Gram-negativas y Gram-positivas gracias a su método de lisis que combina calor, lisis química y lisis mecánica, mediante *beads*.



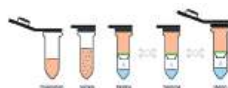
### Microbioma vaginal



Presentación: Kit para 50 extracciones y 50 hisopos



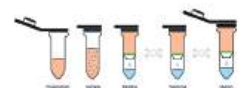
### Microbioma de suelo



Presentación: Kit para 50 extracciones



### Cultivo bacteriano



Presentación: Kit para 50 extracciones

#### REAL Microbiome Vaginal DNA Kit

Kit de extracción mediante columnas, para la purificación de ADN microbiano en muestras de raspado vaginal obtenido mediante hisopo (incluido en el kit).

#### REAL Microbiome Soil DNA Kit

Kit de extracción mediante columnas, para la purificación de ADN microbiano en muestras de suelo.

#### REAL Microbial DNA Kit

Kit de extracción mediante columnas, para la purificación de ADN microbiano en muestras de cultivo bacteriano.

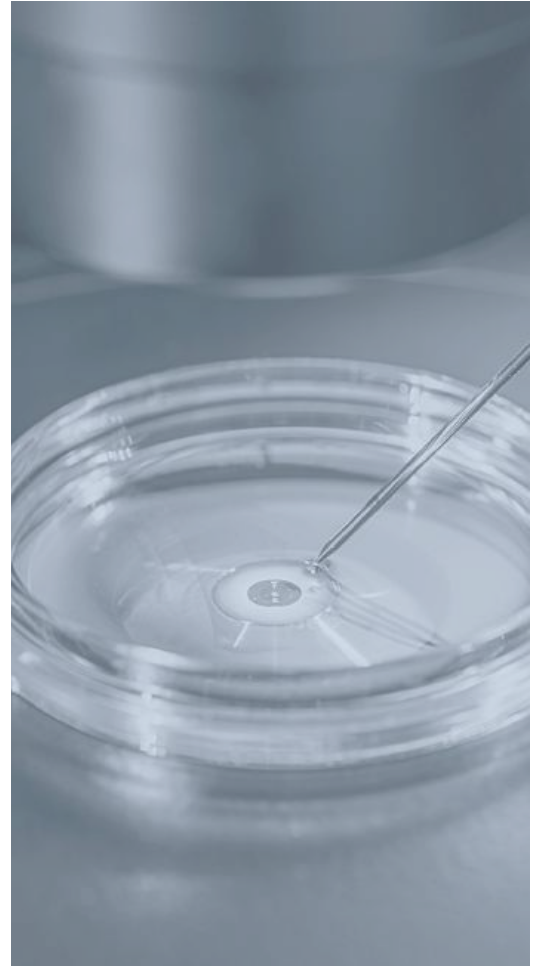


### 16S rRNA V3-V4 Microbiome-Seq Kit

#### Kit de preparación de librerías para análisis de microbioma:

- Cobertura de toda la región hipervariable V3 y V4 del gen 16srRNA
- Altamente multiplexable: hasta 384 *barcodes* disponibles.
- 1h de *hands-on time* y 3h en total
- Dos pasos de PCR, sin necesidad de purificación tras la primera PCR
- A partir de 0,1 ng de ADN bacteriano
- Compatible con Illumina MiSeq y NextSeq
- Servicio de bioinformática y análisis del metagenoma





---

# FECUNDACIÓN IN VITRO

---

LA REPRODUCCIÓN ASISTIDA ES EL CONJUNTO DE TÉCNICAS Y TRATAMIENTOS MÉDICOS DESTINADOS A FAVORECER EL EMBARAZO EN CASO DE PROBLEMAS DE FERTILIDAD MASCULINOS, FEMENINOS O AMBOS.

DEBIDO A LA ALTA SUSCEPTIBILIDAD DE LOS PROCESOS, SE DEBEN CUMPLIR RIGUROSOS ESTÁNDARES DE CALIDAD, ES POR ESO QUE EN DURVIZ TRABAJAMOS CON LAS MEJORES MARCAS PARA OFRECER A NUESTROS CLIENTES TODO EL MATERIAL NECESARIO PARA AYUDAR A FORMAR NUEVAS FAMILIAS.

# EQUIPAMIENTO PARA FIV

## Micromanipulación celular



### Micromanipuladores TransferMan 4m

Diseño ergonómico e innovador para satisfacer los requisitos de micromanipulación más exigentes. Las funciones inteligentes y el almacenamiento de posición, permiten la ejecución simple y rápida incluso de las técnicas de micromanipulación más complejas. El joystick DualSpeed™ permite un movimiento preciso e intuitivo en las tres dimensiones. Es ideal para la manipulación de oocitos y embriones de fase temprana, transferencia de células madre y micropartículas.



### Microinyectores CellTram

- **CellTram 4r Air:** microinyector neumático libre de aceite para una micromanipulación y retención suave de células en suspensión.
- **CellTram 4r Oil:** microinyector hidráulico relleno de aceite que proporciona un control de muestras más directo y que puede generar presiones más elevadas que un sistema de aire. Ha sido optimizado para un trabajo libre de fugas y un llenado de aceite más fácil.

## Incubadores multicámara (2, 4 y 6 cámaras)

- La gama de incubadores de sobremesa FreyGen de IVFtech está diseñada para proporcionar el entorno perfecto para incubar y desarrollar oocitos y embriones.
- Diseño compacto y elegante, fabricados en Dinamarca con materiales de la más alta calidad
- 2 sensores independientes de temperatura en cada cámara.
- Rápida recuperación de la temperatura y gas tras apertura de las cámaras.
- Una intuitiva pantalla táctil muestra la temperatura, las concentraciones de gas y la velocidad del ventilador simultáneamente en todas las cámaras.
- Identificación de las cámaras con los nombres de los pacientes.
- Mezclador interno de gas en los modelos de 4 y 6 cámaras y diseñados con tal precisión que el consumo de nitrógeno destaca por ser extremadamente bajo.
- Sistema de alarma remota y registro de eventos.
- El gas fluye en recirculación a través de cada cámara independientemente, ahorrando aún más en el consumo y evitando la contaminación cruzada.
- Las cámaras se desmontan por completo dejando al descubierto una superficie totalmente lisa, incluso la tapa es extraíble, para una fácil limpieza.
- Los puertos de validación de gases, mezclador y filtro Hepa/VOC están en la parte delantera para un fácil acceso en las acciones de mantenimiento.



### Capacidad de 4 placas por cámara



## Manipulación de muestras

### Tube warmers

IVFtech ofrece opciones sencillas y prácticas para mantener las muestras a la temperatura óptima.

- Capacidad de 12 tubos de 15 ml o 4 tubos de 50 ml.
- Selección de temperatura en intervalos de 0,5 °C.
- Laterales transparentes y extraíbles para facilitar la visualización y limpieza.
- Distribución del calor uniforme.
- Disponible opción con batería



### Warming blocks

Disponibles para:

- Tubos de 15 ml
- Placas
- Frascos



# CONSUMIBLE PARA FIV


## Vitrificación y desvitrificación



### SafeSpeed® Media para vitrificación y desvitrificación de Safe Preservation

- Nuevo medio sintético, exento de proteínas de origen humano o animal, destinado para la crioconservación de ovocitos y embriones
- **Protocolo de vitrificación UltraFast en tan solo 2 minutos**
- Contiene hidroxipropilcelulosa (HPC), que previene el riesgo de contaminación, aumenta la tasa de supervivencia de los blastocitos eclosionados y reduce el estrés mecánico durante la desvitrificación
- El DMSO en combinación con el etilenglicol en el medio garantiza una menor toxicidad y mejores resultados tras la desvitrificación
- 1 solo kit permite la vitrificación/desvitrificación de 10 especímenes
- Fabricado en España
- Disponible tanto para sistema abierto como para sistema cerrado
- Certificado como producto sanitario de clase III



Presentación: contenido suficiente para 10 casos. 

### Soporte de vitrificación Cryotec

- Gran espacio para escribir los datos
- Punta en forma de triángulo ayuda a ubicar la cara y que la tapa sea más fácil de colocar
- Cubierta sellada y corta para una fácil manipulación
- Lámina extremadamente delgada, con tan sólo 0,075 mm de grosor
- Disponibles en 5 colores (blanco, rojo, amarillo, azul y verde) para un mejor manejo y clasificación de las pacientes
- Con contrapeso metálico que evita que flote en el nitrógeno



Presentación: 10 unds.

### Placas para vitrificación y desvitrificación Cryotec

- Con pocillos redondos, que ayudan a que el óvulo vaya siempre al centro del pocillo evitando sombras que dificulten la visualización
- Con espacio entre los pocillos para descartar el medio durante los lavados
- La placa de vitrificación dispone de un espacio en la parte superior de los pocillos para colocar el Cryotec, evitando tener que cambiar el enfoque al cargar los óvulos en la lámina
- La placa de desvitrificación permite realizar todos los pasos, sin cambiar de placa al pasar de TS a DS. El pocillo de TS tiene un ángulo que facilita la inmersión del Cryotec, haciendo que sea más suave la entrada y evitando la formación de burbujas
- La cubierta de la placa de desvitrificación tiene una muestra de la longitud de 3 mm para comparar el volumen necesario en la pipeta al hacer las diluciones



Presentación: 10 unds. 



Presentación: 10 unds.

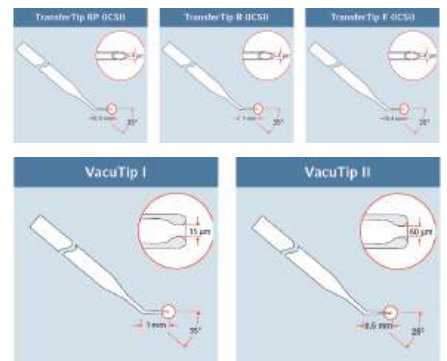


## Puntas de pipeta estériles MEA Tested



Puntas de pipeta de baja retención con filtro.

- Producto estéril y certificado como libre de: ADN humano, DNAsas y RNAsas, Endotoxinas
- Embriotestadas
- Volúmenes disponibles: 10ul; 20ul; 100ul; 200ul; 1250ul



## Microcapilares para micromanipulación

- Listos para usar y envasados individualmente
- Esterilizados mediante rayos gamma y MEA tested
- Encajan en todos los soportes con diámetro estándar
- Varios modelos disponibles tanto para inyección como para contención

## Guantes de nitrilo para laboratorio



Guantes de nitrilo sin polvo con diseño ergonómico, de gran resistencia y que permiten una alta sensibilidad al tacto.

- Diseñado con ERGOFORM™ Technology, que promueve la salud musculoesquelética y aumenta la productividad
- Bajo AQL de 0,65 para micro agujeros admisibles que garantizan una integridad barrera excepcional
- Diseño de trama fina para una sensibilidad táctil excepcional
- Formulación resistente que evita desgarros y roturas



Tallas: XS, S, M, y L  
Presentación: 250 unds.



## Impresoras y etiquetas BRADY



Impresora **M710**: Impresora portátil de etiquetas para identificación de cualquier formato de tubo, incluyendo pajuelas FIV.

- Gran pantalla a color y batería recargable
- Permite crear cientos de símbolos y gráficos incluyendo códigos de barras, gran variedad de etiquetas disponibles

Etiquetas: M71-19-427 (2500 etiquetas. Pajuelas 0.25ml)

M71-21-427 (1000 etiquetas. Pajuelas 0.50ml)



## Desinfectante MEA



**DARODOR SURFACE** está indicado para la desinfección de superficies de productos sanitarios no invasivos, tales como estetoscopios, termómetros, camillas, sillones médicos, equipos de radiología, TAC, monitores y lámparas de quirófano, incubadores, cabinas de flujo laminar de clínicas de reproducción humana asistida (RHA), mesas y poyatas de trabajo.

- Pulverizable listo para su uso, bactericida, fungicida y activo frente a Murine Norovirus, Vaccinia Virus y BVDV. Eficacia acreditada en 5 minutos
- Espuma densa y estable en el tiempo. Favorece la adhesión a las superficies y elimina la formación de aerosoles en la pulverización
- Biodegradable y compatible con todo tipo de materiales



Presentación 750 ml x 12 unds.

## Detergente



Solución de limpieza **ES 7X**, desarrollada para usarse siempre que se requiera un alto grado de limpieza. Apto para tubos de ensayo, placas de Petri, matraces, probetas, buretas, pipetas, cubreobjetos, jeringas hipodérmicas y todos los demás tipos de material de vidrio de laboratorio e instrumental quirúrgico.





# ANDROLOGÍA



Presentación: 24 o 48 unds.

## Vasos de licuefacción del semen

Aceleran la licuefacción del semen viscoso en tan solo unos minutos sin modificar el volumen ni la concentración original.

NOTA: el semen recogido en este recipiente nunca debe ser usado en técnicas de fecundación.

## Cámaras de contaje SCA

Cámaras desechables aptas para el análisis de movilidad, concentración y pH del semen. Modelos con 2, 4 y 6 pocillos independientes, sin necesidad de dilución ni tinción.

Permiten un sencillo y rápido depósito de la muestra, que se distribuye por capilaridad de forma homogénea.

## Cámaras Leja

Cámaras desechables aptas para el análisis de movilidad y concentración del semen. Modelos con 2 y 4 pocillos independientes, sin necesidad de dilución ni tinción.



Presentación: 25 portaobjetos



Presentación: 25 portaobjetos

## FluoCount

FluoCount es un kit para el análisis de la concentración y motilidad de los espermatozoides que permite diferenciarlos de otras partículas del líquido seminal o del diluyente mediante un colorante fluorescente. Para muestras de semen fresco o descongelado.



Presentación: 200 tests

## QC-Beads

QC-Beads es una suspensión de perlas de látex para el control de calidad en el recuento de espermatozoides, tanto en métodos manuales como automatizados.

- Se presenta en dos botellitas con concentraciones diferentes y conocidas de perlas de látex suspendidas en una solución acuosa
- Volumen: 4 ml por vial
- Almacenamiento a temperatura ambiente
- Listo para ser utilizado



Presentación: 2 x 4 ml

## Portas de leucocitos SCA

Este método de tinción detecta la actividad de la enzima peroxidasa en los leucocitos.

La muestra de semen se mezcla con un sustrato específico para la enzima peroxidasa. Si la peroxidasa activa, se reduce el sustrato; peróxido de hidrógeno. A su vez, la diaminobenzidina (DAB) se oxida formando producto marrón insoluble.



Presentación: 50 portaobjetos / 150 tests

## Portas de vitalidad SCA

Kit para tinción basada en la técnica Eosina-Negrosina (BrightVit), optimizada para evaluación de la vitalidad espermática en campo claro en un solo paso.

El test ha sido desarrollado para medir el espermatozoides vivo/vital de una muestra, y en segundo lugar, la calidad/integridad de la membrana de la célula o la habilidad de la membrana de la célula a reaccionar a medios hiposmóticos.

Las membranas de células muertas o comprometidas permitirán la penetración de la eosina (tinción Vital) en la célula y ésta se teñirá de rosa, mientras que las vivas quedarán blancas. La nigrosina sirve de tinción del fondo para generar contraste.



Presentación: 200 portaobjetos y 8 mL de solución BrightVit

## FluoVit

Kit para el análisis de vitalidad del espermatozoide en fluorescencia. La vitalidad espermática es uno de los parámetros básicos a evaluar en las muestras de semen. FluoVit es un kit específico compuesto por dos fluorocromos que resultan muy útiles para diferenciar los espermatozoides vivos y muertos (ROJO = muertos, AZUL = vivos).

FluoVit es apropiado para la evaluación de la vitalidad espermática en muestras de semen fresco o descongelado. Y se ajusta tanto al análisis de rutina como a los estudios de investigación sobre fertilidad masculina.

Incluye trihidrocloruro trihidrato (330/380) y yoduro de propidio (536/617) soluciones estabilizadas de larga duración. El filtro del microscopio debe ser DAPI (EX 330 a 380, 400 DM, BA 420, filtro estándar para UV).



Presentación: 50 portaobjetos / 200 tests



Presentación: 50 portaobjetos / 50 tests

## Portas de morfología SCA

Portas preteñidos que combinan portaobjetos convencionalmente usados en microscopía con la tinción isosmótica SpermBlue en un producto listo para usar para el análisis de morfología espermática.

## EUKITT neo spezial

Medio de montaje sin xileno para el análisis de muestras morfológicas (también útil para otros análisis). Permite:

- La obtención de una imagen más contrastada después de la tinción, lo que ayuda a enfocar mejor la muestra y mejora de la calidad y rapidez del análisis
- Un secado más rápido para obtener resultados en poco tiempo (tiempo de secado: 15 minutos)
- El almacenamiento de las muestras durante un largo período de tiempo
- Olor agradable que facilita el trabajo en el laboratorio. Se suministra en botellas de aluminio irrompibles de cuello ancho



Presentación: 100 ml

## Diff-Quik

Kit compuesto de 3 soluciones para una tinción rápida de las muestras de espermatozoide para su análisis morfológico. Las muestras, previamente secadas al aire, se fijan y tiñen por inmersión en las soluciones del kit durante 15 segundos.

Variando el número de inmersiones en las soluciones de tinción, se pueden conseguir diferentes grados de sombreado e intensidad.



Presentación: 3x500 ml

## Sperm Stain

Sistema de tinción diferencial de las estructuras morfológicas de los espermatozoides para una perfecta evaluación funcional. También puede usarse para la tinción diferencial de células sanguíneas en semen. Los colorantes que forman el Sperm Stain combinan la policromía y calidad de los métodos clásicos de tinción citológica (May-Grünwald, Giemsa, Wright) con una gran rapidez de ejecución (tan solo 15 segundos).



Presentación: 3x500 ml

## Sperm Blue

Tinción desarrollada para teñir todas las partes del espermatozoide (acrosoma, cabeza, pieza intermedia y cola) de forma diferenciada en varias intensidades de azul.

Incorpora una nueva fórmula mejorada, mucho más sencilla y rápida, en la que fijación y tinción se realizan al mismo tiempo. Funciona en frotis de semen fresco, así como preparados de gradientes de Swim-up / Percoll / Pure Sperm, además de con la mayoría de medios de cultivo existentes.



Presentación: 250 ml



## AcroScreen

Kit para cuantificar actividad de la acrosina (enzima de acrosoma) en el semen.



## CANros

Kit para determinar especies reactivas de oxígeno (ROS) en semen humano.



## CANsep

Separador magnético para la selección de espermatozoides no fragmentados.



## PBSt

Tampón fosfato salino para lavado simple de semen.



## FluoAcro

Kit para el análisis del acrosoma intacto y acrosoma reaccionado.



## ViscoFlux

Kit para la rotura mecánica de la viscosidad



## CitricScreen

Kit para medir la cantidad de ácido cítrico en el plasma seminal.



## MarScreen

Kit para detectar anticuerpos en la superficie de células de espermatozoide.

# CRIOPRESERVACIÓN

## Almacenamiento y suministro de nitrógeno



Gama TR



Gama AGIL



Gama TP



**Gama TR:** No presurizados, capacidad de 12 a 100 L, un tiempo de almacenamiento estático de 180 días.

**Gama TP:** Autopresurizados, capacidad de 35 a 100 L. Fácil utilización y provistos de una válvula de decantación para dispensar el nitrógeno líquido con seguridad a baja presión (0,5 bares).

**Gama AGIL:** Pequeñas cantidades de nitrógeno más manejables. Capacidad de 0,5 a 6L y esterilizables.

## Almacenamiento de muestras

Sistema de almacenaje	GT / NATAL	ARPEGE	ESPACE	RCB
Capacidad	de 2 a 40 L	de 40 a 170 L	de 200 a 700 L	de 500 a 1100 L
Pajuelas de 0,25 ml	de 330 a 16.400	de 19.040 a 68.880	de 66.640 a 668.300	de 156.400 a 922.500
Pajuelas de 0,5 ml	de 150 a 7.300	de 6.800 a 30.600	de 23.800 a 297.475	de 61.200 a 410.625
Tubos de 2 ml	de 180 a 1.200	de 750 a 6.000	de 10.400 a 38.400	de 27.300 a 48.000
Tubos de 5 ml	de 306 a 600	de 972 a 2.430	de 3.969 a 15.066	de 11.300 a 22.680



Gama ESPACE



Gama GT/NATAL



Gama ARPEGE



Gama RCB

## Transporte de muestras

**Gama VOYAGEUR:** Solución para un transporte cómodo y seguro de muestras biológicas en cualquier medio, permitiendo la trazabilidad de las muestras. Capacidad de 2 a 20 L.



Gama VOYAGEUR

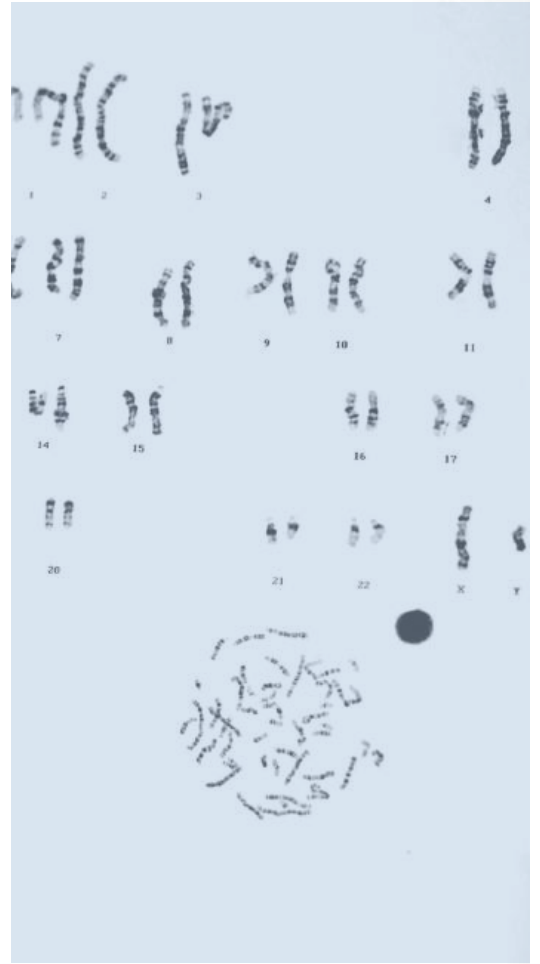
## Trazabilidad



**T° Tracker:** sistema de registro independiente que asegura la trazabilidad de la temperatura durante el transporte. Disponible para GT/NATAL, ARPEGE, ESPACE y RCB

**CryoMEMO:** La opción electrónica de trazabilidad y supervisión más simple y fácil de utilizar para todas las Gamas ARPEGE, ESPACE y RCB





---

# CITOGENÉTICA

---

LA CITOGENÉTICA ES LA RAMA DE LA GENÉTICA QUE ESTUDIA EL MATERIAL HEREDITARIO DENTRO DE LA CÉLULA. LA ESTRUCTURA, FUNCIÓN Y COMPORTAMIENTO DEL ADN QUE SE CONDENSA DURANTE LA DIVISIÓN CELULAR Y FORMA LOS CROMOSOMAS. ESTE ANÁLISIS TIENE VALOR DIAGNÓSTICO PARA LA DETECCIÓN DE CIERTAS ENFERMEDADES GENÉTICAS.

# SISTEMAS DE AUTOMATIZACIÓN PARA LABORATORIOS DE CITOGENÉTICA

Los equipos HANABI, desarrollados por **ADS BIOTEC**, permiten la automatización de los procesos de preparación y recolección de núcleos en metafase derivados de cultivos de células de sangre y médula ósea para análisis citogenéticos, así como de la posterior extensión de cromosomas metafásicos, envejecimiento y tinción.

Evitan todos los problemas derivados de las condiciones ambientales desfavorables o cambiantes y consiguen resultados altamente reproducibles y de máxima fiabilidad, con reducción significativa del tiempo necesario hasta el diagnóstico final (resultados listos en una jornada laboral).



## HANABI-P1 / P2N



### Metaphase Chromosome Harvester

- Automatiza completamente el proceso de preparación y recolección de células metafásicas
- Elimina la variabilidad en comparación con los métodos de procesamiento manual
- Resultados altamente consistentes
- Hasta 16 muestras por ciclo en el modelo HANABI-P1
- Hasta 24 muestras por ciclo en el modelo HANABI-P2N
- Hasta 64 muestras por ciclo en el modelo HANABI-P3 Plus



HANABI-P1



HANABI-P2N

## HANABI-P6

### Metaphase Spreader

- Permite realizar la extensión de los cromosomas metafásicos en los portaobjetos, para FISH, CGH y G-banding
- Capacidad para cinco portaobjetos
- Diseñado para proporcionar condiciones ambientales óptimas y estables
- La temperatura, la humedad y el flujo de aire se ajustan y estabilizan rápidamente
- Secado de la muestra uniforme y reproducible
- Se minimiza la dispersión excesiva y los solapamientos de los cromosomas
- Bajo mantenimiento y facilidad de uso



## HANABI-P5

### Metaphase Auto-Spreader Mini

- Procesa de forma automática hasta 10 muestras y 20 portaobjetos por ciclo
- Proporciona las condiciones ambientales óptimas para la extensión de cromosomas metafásicos
- Temperatura, humedad y flujo de aire ajustables y de rápida estabilización
- Secado uniforme y reproducible
- Resultados de extensión altamente consistentes
- Equipo de sobremesa
- 6 protocolos de extensión configurables
- Incorpora lector de códigos para la trazabilidad de las muestras entre tubos y portaobjetos
- Disponible un modelo de gran capacidad para procesar hasta 24 muestras



## HANABI-S1020

### Auto Chromosome Staining System

- Sistema automático de tinción y envejecimiento de portaobjetos
- Reduce el tiempo de envejecimiento para el análisis cromosómico de horas a segundos mediante la incorporación de una exclusiva función patentada de envejecimiento UV
- Capaz de procesar 20 portaobjetos y cuenta con un modo de carga en continuo



# SISTEMA DIGITAL AUTOMATIZADO PARA CARIOTIPADO Y FISH



La combinación de los equipos de microscopía de **Zeiss** con la tecnología digital de **ASI (Applied Spectral Imaging)** configuran una completa solución de imagen y análisis todo en uno, para el **diagnóstico digital de cariotipo y FISH** mediante inteligencia artificial (IA).

Esta avanzada tecnología proporciona a los laboratorios de anatomía patológica, citogenética e investigación soluciones integrales, desde el escaneado de portaobjetos, la obtención de imágenes de alta resolución de todo el portaobjetos (WSI), el análisis cuantitativo, la elaboración de informes y todo el camino hasta la conectividad LIS.

## • Optimiza la productividad

El flujo de trabajo totalmente automatizado y el análisis digital de basado en IA maximizan la eficiencia en el laboratorio

## • Mejora la confianza en el diagnóstico

Escaneado inteligente, con una gran calidad de imagen y potentes algoritmos que garantizan la reproducibilidad

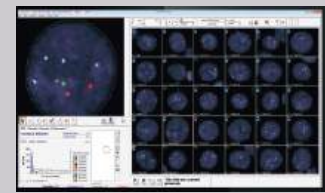
## • Tiempo de respuesta

Se reduce significativamente

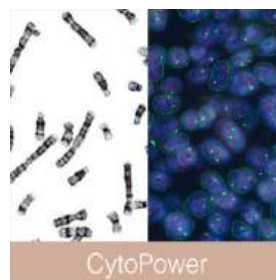
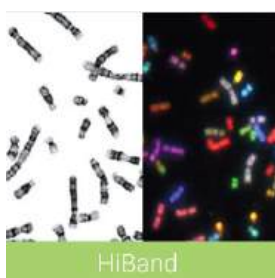
## • Acceso remoto mediante GenASIS™ AnyWhere

Permite el acceso, la revisión, el análisis y la aprobación de casos desde cualquier laboratorio a través de un enlace de forma completamente segura.

Interfaz sencilla, personalizable,  
eficiente y completa



## Diferentes opciones de licencia para adaptarse a todas las necesidades:



**Análisis cromosómico digital**, con un flujo de trabajo automatizado basado en inteligencia artificial.

- Cariotipado automatizado de alta precisión con estimación de bandas y detección automática de solapamiento
- Recuento automático de cromosomas
- Indexación y clasificación de cromosomas
- Galería de imágenes: visualización de todas las metafases de casos y cariotipos
- Comparación de cromosomas: todas las células y cromosomas capturados uno al lado del otro

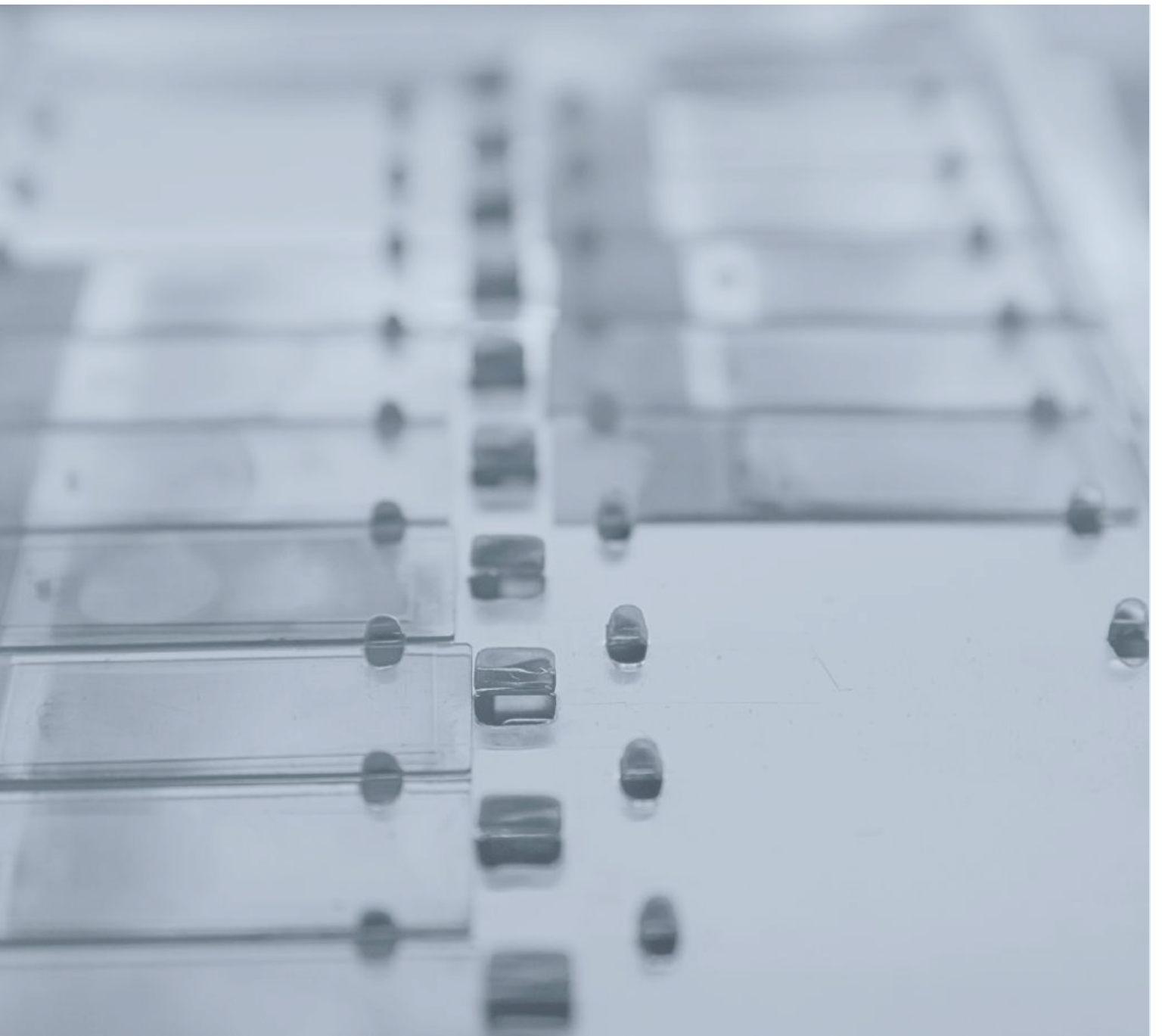
## Cariotipado digital y análisis FISH.

Solución todo en uno de imagen y análisis para el cariotipado digital con inteligencia artificial (IA) y el diagnóstico FISH.

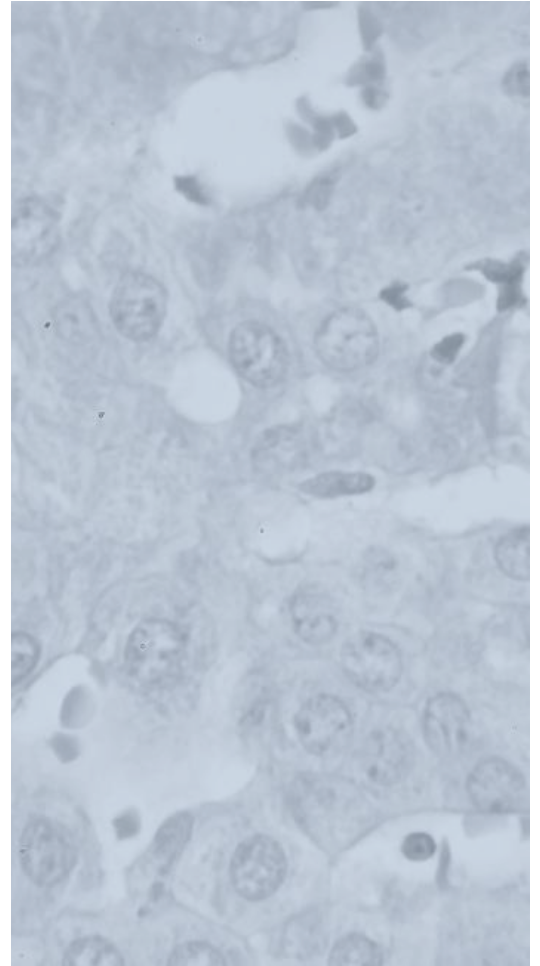
- Combinación de las prestaciones del **HiBand** y **HiFISH** en un único software

**Análisis FISH digital** y flujos de trabajo automatizados. Con detección automática de células y señales, y potentes algoritmos para una clasificación precisa.

- Alta calidad de imagen mediante algoritmos estadísticos
- Validado para identificar lo que el ojo humano no puede ver y para obtener resultados estandarizados
- Apariencia coherente de las señales en toda la muestra
- Detección automática de patrones anómalos
- Resultados coherentes, estandarizados y fiables independientemente del proveedor de la sonda







---

# ANATOMÍA PATOLÓGICA

---

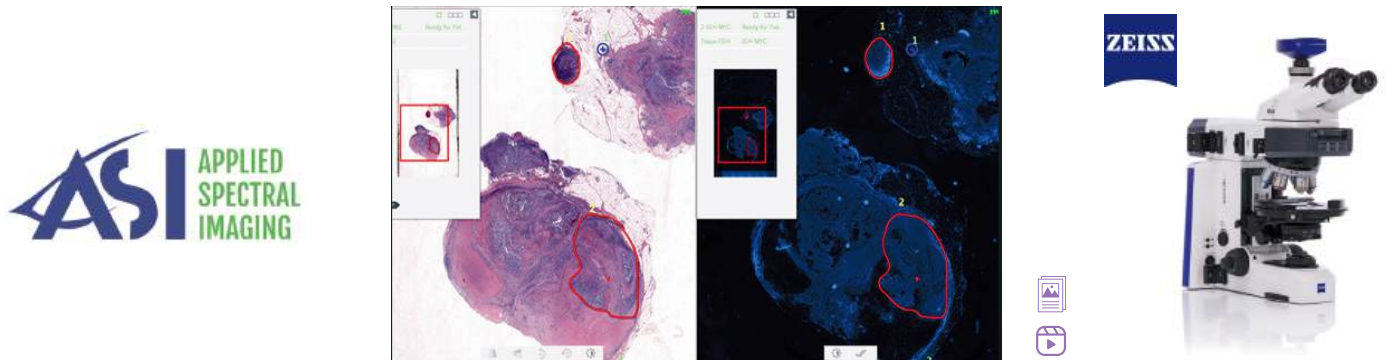
LA ANATOMIA PATOLÓGICA ES NECESARIA PARA COMPRENDER Y CONSTRUIR EL CONOCIMIENTO MÉDICO.

LAS ALTERACIONES ESTRUCTURALES QUE SE PRODUCEN EN CÉLULAS Y TEJIDOS PUEDEN SER UN INDICATIVO DE ENFERMEDAD. ACTUALMENTE CONTAMOS CON PODEROSAS HERRAMIENTAS PARA ESTUDIARLAS, LO QUE NOS PERMITE DETERMINAR EL PRONÓSTICO DE ESTAS ENFERMEDADES E IDENTIFICAR MOLÉCULAS DIANA PARA EL DISEÑO DE NUEVOS FÁRMACOS.



**PathFusion** es la solución de **Zeiss** y **ASI (Applied Spectral Imaging)** para la digitalización de los laboratorios de anatomía patológica. Esta herramienta especialmente adaptada a las técnicas de FISH combina la obtención de imágenes y su posterior análisis mediante inteligencia artificial (IA), de forma completamente automatizada.

Su avanzada tecnología proporciona soluciones integrales, desde el escaneado de portaobjetos, la obtención de imágenes de alta resolución de todo el portaobjetos (WSI), el análisis cuantitativo, la elaboración de informes y permite la conectividad LIS.



**Esta potente herramienta de análisis FISH está formada por un equipo de microscopía con un escáner incorporado y un software personalizable fácil de utilizar. Está especialmente diseñada para trabajar con una amplia gama de tipos de muestras, incluyendo H&E primarias, anticuerpos IHC y sondas FISH.**

Gracias a la automatización es posible obtener resultados precisos y validados, lo que implica una mayor confianza en el diagnóstico mediante FISH.

Además, los flujos de trabajo informatizados aumentan la productividad del laboratorio y ayudan a optimizar los recursos.

El escáner de alto rendimiento captura tanto portaobjetos tratados con fluorescencia, así como imágenes de campo claro con gran resolución.

### Características:

- **Escaneado automatizado**

Aumenta la productividad del laboratorio y admite mayores volúmenes de portaobjetos sin necesidad de invertir tiempo del personal

- **Gestión de imágenes simplificada**

Plataforma de visualización de imágenes intuitiva. Navegación y visualización con diferentes herramientas de medición y anotación

- **Alta calidad de imagen**

Optimización automatizada de los parámetros para la toma de imágenes, algoritmos de reducción de residuos y mejora automática de la imagen para una visualización excelente

- **Enfoque 3D**

Toma de imágenes ilimitadas en el eje Z y algoritmos propios para la detección automática de señales débiles para una mayor precisión

- **Resultados objetivos mediante algoritmos especializados**

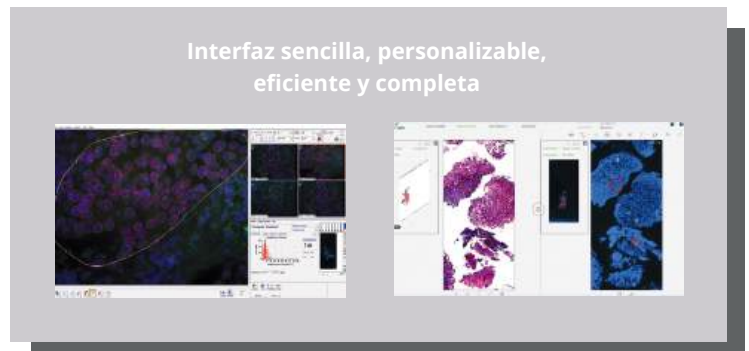
Pathfusion cuenta con algoritmos propios para la identificación automatizada de células, así como la detección y clasificación de señales, lo que permite obtener resultados validados altamente precisos, estandarizados y fiables.

- **Experiencia de usuario optimizada**

Análisis en pantalla con espacios de trabajo personalizables por el usuario, "Magic Tool" para múltiples operaciones de análisis y ajuste de sensibilidad tras el escaneado.

- **Amplio uso clínico**

Compatible con gran variedad de sondas y diferentes tipos de muestras: mama, pulmón, próstata, gastrointestinal, piel, vejiga, cerebro, cervix, médula ósea, sangre y ganglios linfáticos.



# ARRAYER DE TEJIDOS

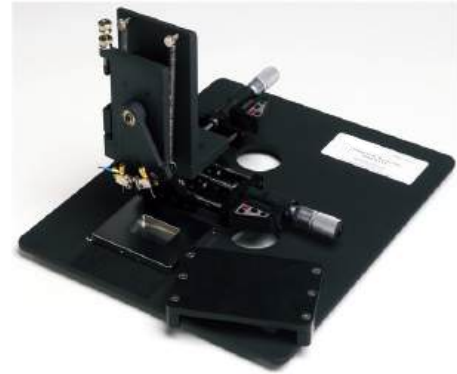
La tecnología del Array de Tejidos permite trabajar con cientos de muestras de tejido en un único bloque de parafina. Ahorrando tiempo y reactivos, sobre todo para aplicaciones como tinción histoquímica, tinción inmunohistoquímica e inmunofluorescente o FISH.

## Arrayer de Tejidos Manual MTA-1

El Arrayer de Tejidos Manual **MTA-1 (Estigen)** permite construir con facilidad microarrays de tejidos con un gran número de muestras.

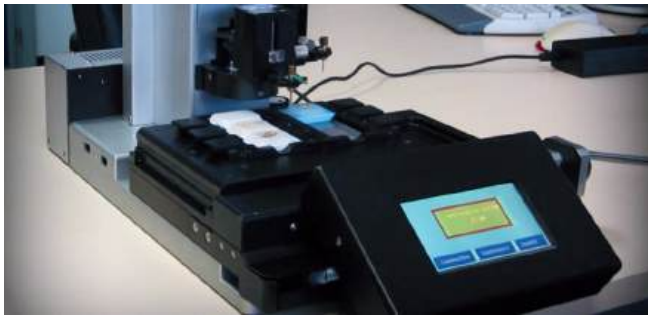
El **MTA-1** es el equipo básico necesario para poner en marcha una instalación productiva de TMA. Se trata de un equipo de alta precisión, asequible y operado manualmente. Los usuarios expertos pueden crear matrices con más de 500 muestras por portaobjetos. Cada Arrayer de Tejidos **MTA-1** se envía con:

- Dos pares de agujas, con un diámetro de 0,6 mm
- Un soporte de bloque receptor
- Un puente de bloque donante
- Un juego de herramientas para ajustar el arrayer
- Soportes elevadores adicionales para acomodar bloques receptores más gruesos
- Un año de garantía



## Arrayer de Tejidos Semiautomático

**Isenet** es el fabricante líder de Arrayers de Tejidos Semiautomáticos. La gama **GALILEO TMA** incluye varios modelos para adaptarse a las necesidades de cualquier laboratorio y todos ofrecen grandes ventajas y características únicas.



### GALILEO TMA CK3600 - CK4600



- Capacidad del CK3600: 6 bloques de tejido estándar (o 3 bloques estándar + 1 bloque macro)
- Capacidad del CK4600: 12 bloques de tejido estándar (o 6 bloques estándar + 1 bloque macro; 3 bloques estándar + un bloque macro + una placa de 96; 6 bloques estándar y un bloque de 120x80 mm)
- Cámara de 8 MP y ordenador
- Amplia Gama de Agujas Estándar (de 0.6, 1.0, 1.5, 2.0, 3.0 y 5.0 mm/Diam)
- Software integrado que permite: Definición de Geometría TMA; Diseño TMA, Construcción TMA y generación de informes TMA, *in situ* o en remoto
- Generación de archivos Excel con la información relacionada con cada núcleo TMA
- Lector de códigos 1D y 2D
- Permite trabajar con muestras congeladas gracias al Galileo TMA Frozen Block module

### GALILEO TMA CK2500



- Pantalla táctil de fácil manejo (ISE-SW®) y fácil montaje de las agujas
- Joy-Stick digital permite el movimiento XY de la etapa automatizada
- Capacidad de programación: Es posible almacenar (y utilizar posteriormente) hasta 5 plantillas diferentes
- La platina automatizada asistida por ordenador garantiza un posicionamiento preciso y rápido de los bloques de parafina (se maneja mediante Joy-Stick)
- Soporte de muestras de 6 posiciones
- Posicionamiento automatizado de las agujas, que evita errores durante la construcción del TMA, acelera el proceso y aumenta la calidad
- Agujas estándar de 0.6, 1.0, 1.5 y 2.0 mm de diámetro. Disponibles también agujas de 3.0 y 5.0 mm de diámetro



También para muestras congeladas

## Arrayer de Tejidos Automático

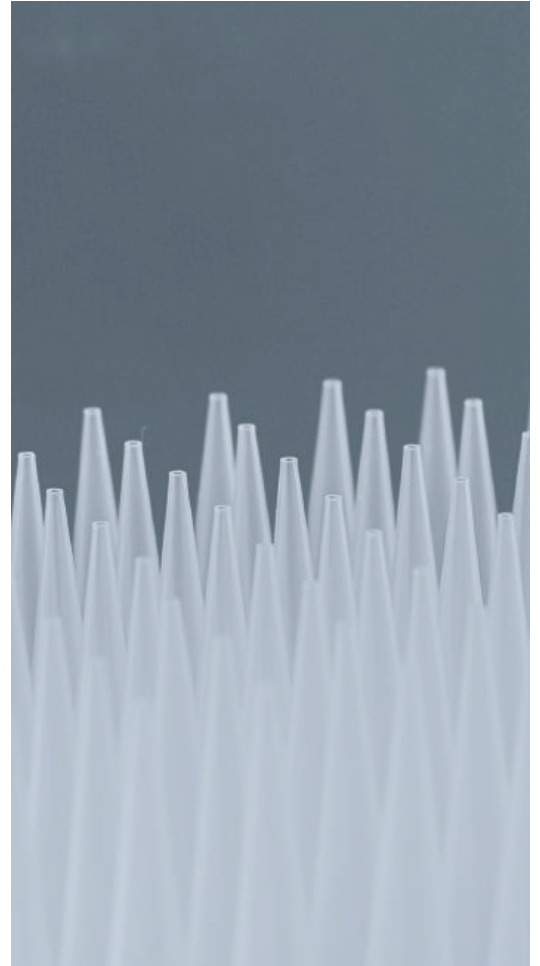


El **GALILEO TMA<sup>atic</sup>** es la opción para aquellos laboratorios que necesiten una completa automatización:

- Incluye 6 bandejas para 36 bloques de tamaño estándar y un cubo de limpieza/residuos
- Cámara de 5 MP y ordenador
- 2 juegos de agujas de (a elegir entre 0.6, 1.0, 1.5 y 2.0 mm/Diam)
- Lector de código de barras 1D/2D integrado
- Permite importar/insertar el número de identificación del bloque de tejido (o códigos de barras), definir el número de núcleos para cada bloque donante y definir la posición en el bloque receptor de TMA.
- Control de la integridad de las agujas de punción







---

# GENERAL LAB

---

TRABAJAR CON LAS MEJORES HERRAMIENTAS ES FUNDAMENTAL PARA OPTIMIZAR LOS RECURSOS Y OBTENER BUENOS RESULTADOS. EN NUESTRO CATÁLOGO ENCONTRARÁS TODO LO NECESARIO DE USO HABITUAL EN CUALQUIER LABORATORIO, DESDE CONSUMIBLES, HASTA LOS EQUIPOS MÁS SOFISTICADOS.

Consúltanos cual es la mejor opción para:

- Laboratorios de microbiología
- Anatomía patológica
- Reproducción in Vitro

# MICROSCOPIA



## Microscopios verticales



### ZEISS PrimoStar 3

Ideal para laboratorios de entrenamiento y de rutina: fácil de usar, compacto y duradero. Preconfigurado y listo para usar, lo que ofrece un verdadero *plug-and-play*.



### ZEISS Axiolab 5

Microscopio vertical compacto inteligente para trabajos de rutina con documentación digital sencilla:

- La microscopía inteligente facilita la documentación digital
- Sin necesidad de ordenador o software adicional
- Elección rentable para el trabajo de rutina
- Diseño compacto y ergonómico



### ZEISS Axioscope 5

La gama más alta de microscopía óptica del mercado. Microscopio vertical modulable inteligente para trabajos e investigaciones biológicas rutinarias:

- Canales de fluorescencia multicanal con solo un clic
- Altamente modulable y motorizable para brindar variedad a sus aplicaciones
- Información codificada de la configuración del hardware y transferible al software
- Óptica e iluminación excelentes tanto en aplicaciones de luz transmitida como de fluorescencia

## Microscopios invertidos



### Primover

Especialmente desarrollado para la inspección de cultivos de células. Eficiente y compacto, se puede utilizar con técnicas de contraste de fase y con GFP en contraste fluorescente.



### ZEISS Axio Vert 5

Microscopía inteligente para laboratorios de cultivo celular. Permite todas las técnicas de contraste estándar en luz transmitida y en combinación con fluorescencia multicanal. No necesita ordenador ni software adicional.



### ZEISS Axio Observer 5

Permite obtener imágenes multimodales de alta calidad de muestras vivas y fijas. Logra un entorno óptimo para las muestras más diversas y proporciona datos fiables y reproducibles:

- Opciones de contraste: iHMC, PlasDIC, DIC, fluorescencia y otras
- Compatible con bases calefactadas, tecnología laser y micromanipuladores
- Motorizable total o parcialmente

## Estereomicroscopios



### ZEISS Stemi 508

Diseño compacto fácil de usar en cabinas de flujo laminar

- Óptica apocromática para una visualización óptima
- Recomendado para preparación de muestras y control de calidad en clínicas de FIV



### ZEISS SteREO Discovery V8

Sensación 3D y con gran profundidad de campo. Ergonómico y con un intervalo de zoom de 8:1 a 20:1.

# EQUIPAMIENTO

## Cámaras para microscopía



- **Axiocam 212 color**

Cámara muy versátil de 12 megapíxeles adecuada para aplicaciones de educación, documentación y rutina. Esta cámara CMOS ofrece imágenes nítidas en directo y ricas en detalles con una alta fidelidad de color a una resolución 4K.

- **Axiocam 202 mono**

Cámara monocroma de 2 megapíxeles para microscopios con funciones automáticas para aplicaciones rutinarias de fluorescencia. Cuenta con un sensor CMOS para adquirir fácilmente imágenes monocromas en modo autónomo sin necesidad de un PC.

## Sistema para homogeneización de muestras FastPrep-24™ 5G



El **FastPrep-24™ 5G** es un homogeneizador de sobremesa que ofrece lo último en velocidad y rendimiento para la homogeneización de muestras biológicas.

Desarrollado para muestras difíciles y resistentes, el **FastPrep™ 5G** lisa de manera rápida y eficiente tejidos y células, permitiendo el aislamiento fácil y reproducible de ADN, ARN y proteínas. Este instrumento está controlado por un software completamente autónomo, diseñado con una pantalla táctil fácil de usar, y características únicas de velocidad y potencia. Los tiempos de procesamiento son cortos, y la programación es intuitiva. Cuenta con 70 protocolos prediseñados totalmente automatizados adecuados para diferentes tipos de muestras.

La homogeneización simultánea de hasta 24 ó 96 muestras se lleva a cabo en solamente 40 segundos. El **FastPrep™** utiliza un sistema único, optimizado para romper las células a través del movimiento multidireccional y simultáneo de la matriz de lisis sobre el material de la muestra.

- Tipo de muestras: planta; tejido, bacterias; hongos, tierra, heces, insectos
- Volumen de las muestras: ~200 µL to 50 mL
- Tubos compatibles: 2 ml; 4.5 ml; 15 ml; 50 ml.
- Tiempo de aceleración/deceleración: < 2 segundos
- Dimensiones: Altura 490 mm x base 472 mm x 385 mm



## Equipamiento de laboratorio

- Centrífugas (Hettich, Eppendorf)
- Pipetas (HTL, Eppendorf, Gilson)
- Incubadores (Esco, Selecta)
- Robots de manejo de líquidos
- Frigoríficos y congeladores (Liehberr, Infrico)
- Estufas (Selecta)
- Agitadores (Biosan, Eppendorf)
- Vortex (Biosan)
- Homogeneizadores
- Cabinas de flujo (Esco)
- Balanzas (Adam equipment)



# CONSUMIBLE

## Plástico para cultivo celular

Amplio catálogo de la más alta calidad de la mano de **TPP**, especialistas en cultivo celular:

- Frascos para cultivo de 25 a 300 cm<sup>2</sup>
- Frascos para cultivo con apertura superior de 115 a 150 cm<sup>2</sup>
- Frascos para cultivo con apertura superior adhesiva de 25 a 300 cm<sup>2</sup>
- Tubos para cultivo celular
- Tubos de 15 y 50 ml
- *Cell scrapers* y espátulas
- Pipetas serológicas y pipeteador
- Placas de cultivo multipocillo y placas petri
- Cryotubos



## Puntas de pipeta estériles

Evita contaminaciones con estas puntas con filtro para pipetas y de baja retención **Neptune**. Fabricadas con el polímero S3 que les confiere una baja retención permitiendo controlar exactamente el volumen dispensado. Fabricadas bajo los más estrictos controles de calidad.

Amplio rango de volúmenes disponibles y certificadas libres de DNA, DNAsas, RNAsas y endotoxinas. **Disponibles con filtro y sin filtro.** Presentación en bolsas o racks.

**NEPTUNE**  
Tools for Life Sciences



## Tubos de microcentrífuga

Tubos con tapa de 0,6 ml, 1,6 ml y 2 ml de **Neptune**. Fabricados en polipropileno natural, son capaces de tolerar 20.000 RCF de fuerza centrífuga y almacenar muestras de forma segura. Cada producto está certificado libre de DNA, DNAsas, RNAsas y endotoxinas (pirógenos).



## Tubos para PCR

Tubos de 0,2 ml de **Neptune**, de tapa plana, o en forma de cúpula. Fabricados en polipropileno virgen robusto para soportar los rigores de cualquier laboratorio. Cada producto está certificado libre de DNA, DNAsas, RNAsas y endotoxinas (pirógenos).



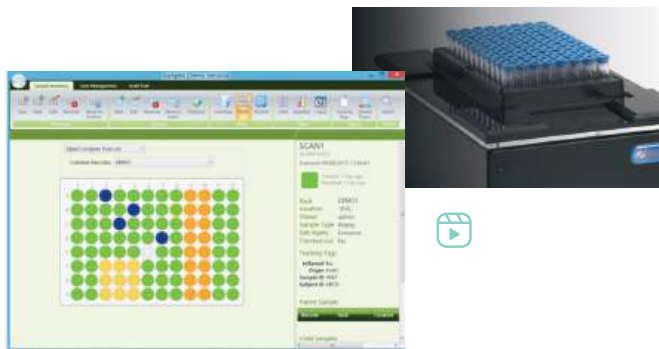


# GESTIÓN DE MUESTRAS

## Sistema completo para gestión de muestras

El almacenamiento y trazabilidad de las muestras biológicas es cada vez más costoso debido a las grandes cantidades que se manejan y a las graves consecuencias que pueden ocasionar los errores en esta etapa. Es por esto que se pone de manifiesto la necesidad de un método que permita el control de las mismas y de sus datos asociados. En Durviz te traemos una solución completa para ahorrar tiempo y evitar errores. Este sistema de gestión esta formado por:

- Cryotubos con códigos 1D y 2D, en volúmenes de 2 y 5 ml, la solución óptima para mantener las muestras identificadas
- Cajas de congelación para el almacenamiento de los cryotubos
- Ultracongeladores de  $-86^{\circ}\text{C}$ , horizontales y verticales para adaptarse a cualquier laboratorio
- Racks de almacenamiento para congeladores completamente personalizables para optimizar el espacio
- Escáner manual o automático para la lectura fácil y rápida de los códigos 1D/2D
- Software de gestión y control de muestras de Ziath, especializado en la trazabilidad de grandes cantidades de muestras biológicas



## Transporte y envío de muestras

Amplio catálogo de empaquetado secundario y terciario resistente y duradero para el envío de muestras acorde a la normativa UN3373. Esta normativa aplica para el transporte de muestras infecciosas Clase 6.2 de la ONU clasificadas en la categorías A y B.

- Bolsas con y sin absorbente y probadas a 95 kpa
- Tarros para el transporte de muestras de 1 y 2L litros
- Cajas específicas para el transporte de muestras



## Impresoras y etiquetas BRADY

Impresora M710.-Impresora portátil de etiquetas para identificación.

- Gran pantalla a color y batería recargable
- Permite crear cientos de símbolos y gráficos incluyendo códigos de barras, gran variedad de etiquetas disponibles





---

# SERVICIOS

---

EN NUESTRAS INSTALACIONES REALIZAMOS GRAN VARIEDAD DE SERVICIOS BAJO LA SUPERVISIÓN DE NUESTRO PERSONAL ALTAMENTE CUALIFICADO.

DISPONEMOS DE UN LABORATORIO PARA LA FABRICACIÓN, CONTROL DE CALIDAD Y DISPENSACIÓN DE SOLUCIONES EN CONDICIONES ASÉPTICAS.

PONEMOS A TU DISPOSICIÓN NUESTRO SERVICIO DE LOGÍSTICA Y ALMACENAJE A TEMPERATURA AMBIENTE, 4°C, -20°C Y -80°C.

Y CONTAMOS CON UN GRAN EQUIPO PROFESIONAL ESPECIALIZADO EN DAR SOPORTE TÉCNICO, TRANSPORTE, INSTALACIÓN Y RECOGIDA DE GRANDES EQUIPOS.

## Transporte de muestras

Servicio integral de transporte de muestras biológicas. Servicio completo de recogida y entrega en 24h a temperatura controlada y trazada. Nos adaptamos a tus necesidades para que tus muestras lleguen siempre en óptimas condiciones con total seguridad.

Las muestras se envían en las cajas ORCA que contienen acumuladores capaces de mantener la temperatura durante 120h de manera autónoma, asegurando la estabilidad del producto en el interior de la caja, siguiendo los estándares de calidad de acuerdo a la normativa GDP y certificaciones ISTA.

Nuestras soluciones abarcan todos los rangos de temperatura: -80°C ; -15°C -25°C ; +2C+8°C ; +15°C +25°C.

La temperatura es monitorizada en el 100% de los envíos de manera individualizada, y con una trazabilidad por envío garantizada durante todo el trayecto del producto.



## Preparación y dispensado de soluciones

En Durviz disponemos de un laboratorio para la fabricación y control de calidad de soluciones en condiciones asépticas adaptándonos a tus necesidades, en diferentes lotes y en gran variedad de volúmenes.

También contamos con personal cualificado y equipamiento para llevar a cabo la dispensación automatizada de estas soluciones en sus respectivos recipientes.

No pierdas más tiempo intentando alicuotar de forma manual y externaliza con nosotros este servicio.

## Trazabilidad y etiquetado

Completamos nuestro servicio de llenado con este servicio de etiquetado completamente personalizado. Disponemos de equipamiento para diseñar, imprimir y colocar todo tipo de etiquetas en diferentes tamaños de tubos y recipientes.

En este aspecto, el uso de códigos 1D 2D puede ayudarnos de forma significativa, aumentando la productividad del flujo de trabajo, la trazabilidad y el adecuado almacenamiento de las muestras.

Además, ofrecemos la posibilidad de marcar tus viales de forma completamente personalizada, con códigos lineales o alfanuméricos e incluso tu logo, mediante impresión láser o serigrafía.





## Calibración de pipetas



Un mantenimiento y una calibración preventivos de las pipetas es esencial para reducir los costes, los riesgos y los posibles fallos relacionados con una mala calibración de estas. En Durviz contamos con técnicos expertos para la realización de este servicio integral, con certificación ISO17025 y acreditación ENAC. Disponible para pipetas de volumen fijo, volumen variable y multicanal.

- Inspección del estado inicial de la pipeta
- Calibración Acreditada ISO 17025 y acorde a la UNE-EN ISO 8655
- Diagnóstico averías
- Limpieza física y química
- Comprobación de estanquidad
- Sustitución de piezas desgaste (O-rings y juntas)
- Ajuste y recalibración
- Plazo de entrega en 7-10 días
- Posibilidad de calibración in-situ

## Servicio técnico

Nos preocupamos de dar un servicio completo desde el momento de la instalación, hasta el final de la vida útil de todos los equipos que ponemos en el mercado. Es por eso que contamos con un gran equipo profesional de confianza, especializado en dar soporte técnico específico para cada uno de los instrumentos presentes en cualquier laboratorio.

Disponible en toda España.



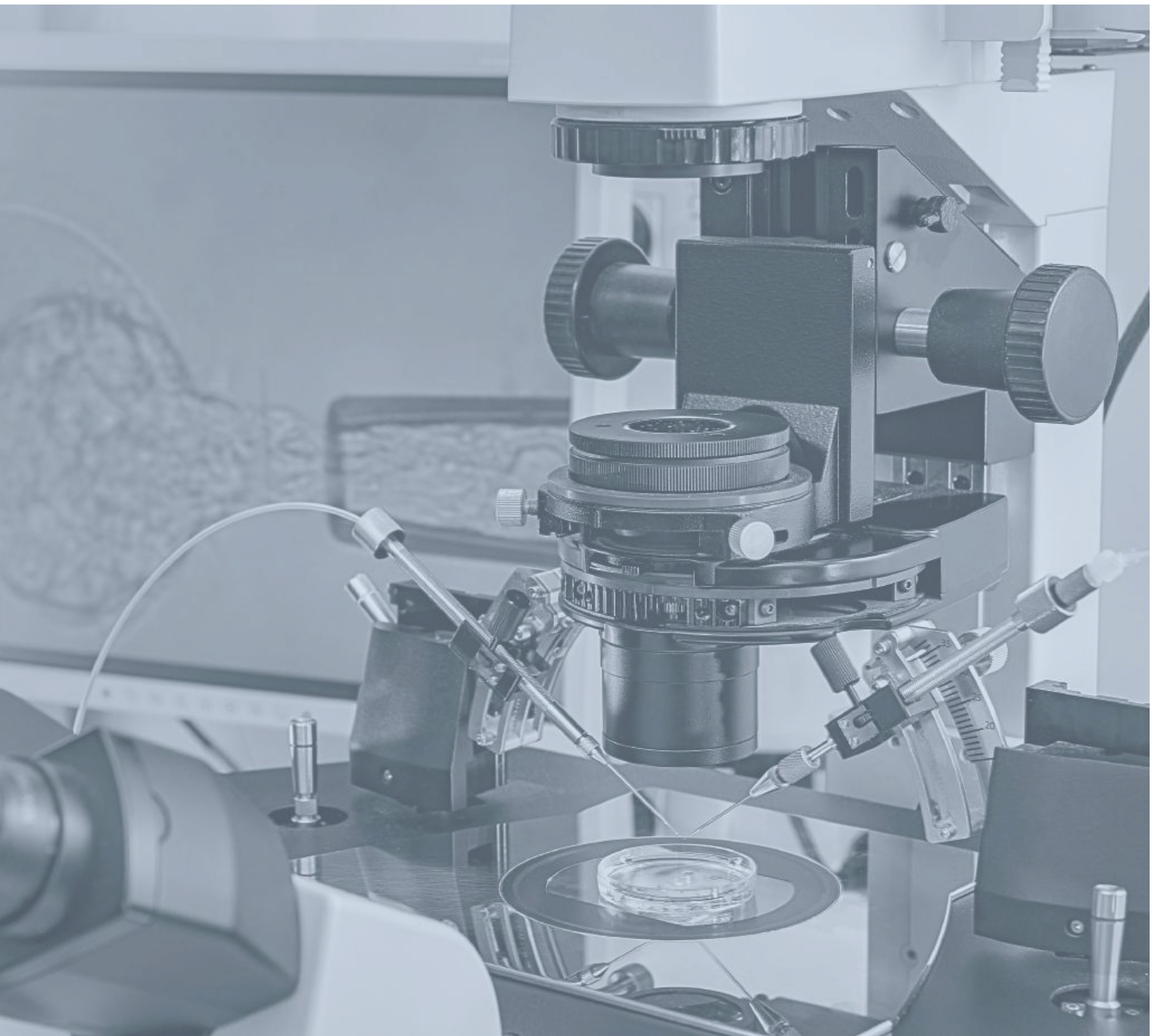
## Almacenamiento y logística

¿Te falta espacio de almacenamiento? Haz un pedido con nosotros y aprovecha nuestro servicio de almacenamiento, contamos con un servicio de logística con envíos diarios por aire o carretera, a empresas que lo precisen.

Ponemos también a tu disposición la posibilidad de almacenar diferentes productos o muestras en nuestras instalaciones en Valencia a temperatura ambiente, 4°C, -20°C y -80°C.

Nuestro almacén dispone de control por RFID, garantizando una gestión impecable, rápida y sin errores.





# NUESTRAS MARCAS

**cube<sup>o</sup>dx**  
hybCell technology



**GeneProof<sup>®</sup>**  
Molecular diagnostics for your routine

**Ansell**

**Agena<sup>®</sup>**  
BIOSCIENCE

**BEADAM** Agile. Precise. Trusted.  
SCALES & BALANCES

**alpha laboratories**

**CRYOTECH<sup>™</sup>**

**Air Liquide**

**LIEBHERR**

**HTL**  
HTL LAB SOLUTIONS

**IVFtech**  
for the next generation

**eppendorf**

**GP Medical Devices**

**NEPTUNE**  
Tools for Life Sciences

**mission bio**

**HOLOGIC<sup>®</sup>**  
**Diagenode**

**AIDS**  
BIOTEC

**FEAL**

**biosan**  
Medical-Biological  
Research & Technologies



**Biosigma**

**JP SELECTA**

**ESCO**  
SCIENTIFIC

**SAFE PRESERVATION**

**BioSpyder<sup>™</sup>**

**GenXPro**

**Estigen**  
TISSUE SCIENCE



**Integrated Systems Engineering S.r.l.**  
Tissue & Cell Biotechnologies

**MICROPTIC**  
A HAMILTON THORNE COMPANY

**INTELSIUS<sup>™</sup>**  
A DGP COMPANY

**THISTLE**  
SCIENTIFIC  
Research Today, Change Tomorrow

**MP**  
MP Biomedicals

**ASI** APPLIED SPECTRAL IMAGING

**YSEDIAG**



CERTIFICACIONES  
ISO 9001:2015  
ISO 13485:2018

---

PARQUE TECNOLÓGICO DE VALENCIA | LEONARDO DA VINCI, 10  
46980 PATERNA (VALENCIA), ESPAÑA

TEL: 96 136 61 07

[DURVIZ@DURVIZ.COM](mailto:DURVIZ@DURVIZ.COM)

[WWW.DURVIZ.COM](http://WWW.DURVIZ.COM)

[WWW.REALLABORATORY.COM](http://WWW.REALLABORATORY.COM)

[WWW.DURVIZWAREHOUSE.COM](http://WWW.DURVIZWAREHOUSE.COM)